

**НОВИНКА**

ЭКСКАВАТОР-ПОГРУЗЧИК 3DX SUPER



## Экскаватор-погрузчик 3DX Super

Полный привод (4WD) Полная мощность двигателя 92 л.с. Емкость стандартного фронтального ковша общего назначения 1,1 м<sup>3</sup>  
Скорость движения — 40 км/ч





## НОМЕР ОДИН В МИРЕ

КОМПАНИЯ JCB РАЗРАБОТАЛА ПЕРВЫЙ В МИРЕ ЭКСКАВАТОР-ПОГРУЗЧИК В 1953 ГОДУ. С ТЕХ ПОР ОНА ОСТАЕТСЯ ЛИДЕРОМ НА РЫНКЕ ЭТИХ МАШИН БЛАГОДАРЯ ПОСТОЯННОМУ ВНЕДРЕНИЮ ИННОВАЦИОННЫХ РЕШЕНИЙ, ТАКИХ КАК ПОЛНЫЙ ПРИВОД И ШАССИ С БОКОВЫМ СМЕЩЕНИЕМ. НОВЫЕ ЭКСКАВАТОРЫ-ПОГРУЗЧИКИ 3DX SUPER ДОСТОЙНО ПРОДОЛЖАЮТ ЭТУ ЛИНЕЙКУ, ОБЕСПЕЧИВАЯ ЛУЧШИЕ В КЛАССЕ ПРОИЗВОДИТЕЛЬНОСТЬ, КОМФОРТ И ЭКОНОМИЮ ТОПЛИВА.



1

### Исключительная универсальность

- 1 Компания JCB лидирует на рынке экскаваторов-погрузчиков: она выпускает примерно половину всех машин, продаваемых в мире.
- 2 Экскаватор-погрузчик JCB — это самая универсальная строительная машина. Она может работать одновременно как эффективный фронтальный погрузчик и как экскаватор.
- 3 На экскаваторе-погрузчике JCB можно добраться до рабочего объекта, переместиться между объектами и в конце дня вернуться на место стоянки.



# СОЗДАНЫ ДЛЯ ДЛИТЕЛЬНОЙ ЭКСПЛУАТАЦИИ

НОВЫЕ ЭКСКАВАТОРЫ-ПОГРУЗЧИКИ JCB 3DX SUPER ПРОШЛИ МНОГОЧИСЛЕННЫЕ ИСПЫТАНИЯ ПРИ ПОВЫШЕННЫХ НАГРУЗКАХ В СУРОВЫХ КЛИМАТИЧЕСКИХ УСЛОВИЯХ. ПРИ ПРОИЗВОДСТВЕ ЭКСКАВАТОРОВ-ПОГРУЗЧИКОВ ИСПОЛЗУЮТСЯ ТОЛЬКО ПРОВЕРЕННЫЕ ВЫСОКОКАЧЕСТВЕННЫЕ КОМПОНЕНТЫ, ДОСТАТОЧНО НАДЕЖНЫЕ ДЛЯ ВЫПОЛНЕНИЯ НАИБОЛЕЕ СЛОЖНЫХ ЗАДАЧ.

## Превосходная производительность

**1** В новом JCB 3DX Super установлена специально разработанная в компании JCB трансмиссия для экскаваторов-погрузчиков. Это широко распространенный, надежный, хорошо зарекомендовавший себя компонент, идеально соответствующий конструкции машины, что обеспечивает ее высочайшую производительность.

**2** На экскаваторах-погрузчиках JCB 3DX Super работают во всем мире, поэтому можно смело сказать, что эти машины прошли самые тщательные испытания в разных климатических условиях при температурах от  $-20^{\circ}\text{C}$  до  $+50^{\circ}\text{C}$ . Топливная система двигателя DIESELMAX обеспечивает превосходную фильтрацию топлива различного качества.

**3** Новые экскаваторы-погрузчики прошли 1,2 миллиона циклов испытаний при повышенной нагрузке в условиях наиболее сложных землеройных и погрузочных работ. Исследования показали, что все компоненты машины надежно работают в самых тяжелых условиях.

**4** Все кабины экскаваторов-погрузчиков 3DX Super проходят испытания на герметичность, что гарантирует отсутствие влаги и пыли в кабине.



Экскаваторная стрела представляет собой усиленную металлоконструкцию. Сменные противозносные пластины на ковше и рукояти обеспечивают защиту от повреждения при ударе о камни и твердые поверхности.

Стальные крылья, капот и передняя часть защищают экскаватор-погрузчик 3DX Super от повреждений.





# ПРОИЗВОДИТЕЛЬНОСТЬ И ЭФФЕКТИВНОСТЬ: ЭКСКАВАТОР

МОЩНАЯ ГИДРАВЛИЧЕСКАЯ СИСТЕМА, ОГРОМНОЕ УСИЛИЕ ОТРЫВА, ВЕЛИКОЛЕПНАЯ ОБЗОРНОСТЬ И ИДЕАЛЬНО ПОДОБРАННЫЕ КОМПОНЕНТЫ — НОВАЯ РУКОЯТЬ ЭКСКАВАТОРА-ПОГРУЗЧИКА JCB 3DX SUPER ОБЕСПЕЧИВАЕТ НЕПРЕВЗОЙДЕННУЮ ПРОИЗВОДИТЕЛЬНОСТЬ, СКОРОСТЬ И КОНТРОЛЬ.

## Производительность экскаваторного оборудования

**1** Экскаваторы-погрузчики оборудованы эффективной гидравлической системой высокого давления с гидроцилиндрами большого объема. Это обеспечивает высокое усилие отрыва экскаваторов-погрузчиков 3DX Super, совершенно необходимое для производства землеройных работ высокой сложности и выемки твердых грунтов.

**2** Благодаря усилию отрыва на ковше равному 5700 кгс новые экскаваторы-погрузчики 3DX Super отличаются высочайшей производительностью даже при проведении наиболее сложных работ.

**3** Идеальное соответствие стрелы и рукояти позволяет вести землеройные работы, используя всю их длину, благодаря чему уменьшается потребность в изменении положения машины и обеспечивается улучшенная обзорность.

**4** Объем топливного бака в 128 литров позволяет работать весь день без дозаправки.

Конструкция узкопрофильной стрелы и рукояти обеспечивает исключительную обзорность при проведении землеройных работ.





# ПРОИЗВОДИТЕЛЬНОСТЬ И ЭФФЕКТИВНОСТЬ: ПОГРУЗЧИК

КОНСТРУКЦИЯ ПЕРЕДНЕЙ ЧАСТИ НОВЫХ ЭКСКАВАТОРОВ-ПОГРУЗЧИКОВ JCB 3DX SUPER, ОБОРУДОВАННЫХ УСИЛЕННОЙ СТРЕЛОЙ ФРОНТАЛЬНОГО ПОГРУЗЧИКА, ОБЕСПЕЧИВАЕТ НЕПРЕВЗОЙДЕННУЮ ПРОИЗВОДИТЕЛЬНОСТЬ, СКОРОСТЬ И ЛЕГКОСТЬ УПРАВЛЕНИЯ БЛАГОДАРЯ МЕХАНИЗМУ ПАРАЛЛЕЛЬНОГО ПОДЪЕМА И ПРЕВОСХОДНОЙ ОБЗОРНОСТИ. ИННОВАЦИОННЫЙ ДВИГАТЕЛЬ DIESELMAX С ВЫСОКИМ КРУТЯЩИМ МОМЕНТОМ ДАЕТ ДОПОЛНИТЕЛЬНЫЕ ПРЕИМУЩЕСТВА.

## Производительность при погрузке

1 Разработанные с нуля собственные современные двигатели DIESELMAX отличаются высочайшей производительностью, высоким крутящим моментом и непревзойденной эффективностью.

2 Двигатели DIESELMAX известны своей надежностью, десятки тысяч этих двигателей эксплуатируются по всему миру в самых разных областях.

3 Геометрия стрелы с 4 цилиндрами с параллельным подъемом обеспечивает превосходную обзорность, значительную высоту выгрузки и великолепное удержание груза, наряду с внушительным вылетом и короткими циклами загрузки самосвалов.

4 Скошенный профиль капота экскаватора-погрузчика 3DX Super обеспечивает отличную обзорность ковша при загрузке и очистке стройплощадки.

5 Прочная конструкция стрелы с профилем поперечного сечения D-образной формы экскаватора-погрузчика 3DX Super позволяет выдерживать большие нагрузки, минимизируя их кручение и изгиб. Таким образом обеспечивается высочайшее усилие отрыва на ковше погрузчика 6500 кгс, а значит и превосходная грузоподъемность.





## СТОИМОСТЬ ВЛАДЕНИЯ

ЛЕГЕНДАРНОЕ КАЧЕСТВО СБОРКИ JCB И МИРОВАЯ ИЗВЕСТНОСТЬ БРЕНДА ГАРАНТИРУЮТ СООТВЕТСТВИЕ ЗАПРОСАМ ЗАКАЗЧИКОВ И ВЫСОКУЮ ОСТАТОЧНУЮ СТОИМОСТЬ МАШИН. И ЭТИМ ПРЕИМУЩЕСТВА НОВЫХ ЭКСКАВАТОРОВ-ПОГРУЗЧИКОВ JCB 3DX SUPER НЕ ОГРАНИЧИВАЮТСЯ.



Экспаваторы-погрузчики 3DX Super оснащаются двигателями DIESELMAX с великолепной топливной экономичностью.



### Экономия средств

- 1** Мы понимаем, что большая часть стоимости владения экскаватором-погрузчиком приходится на топливо. В новых экскаваторах-погрузчиках 3DX Super объединяются более высокая производительность и уменьшенный расход топлива, что позволяет экономить средства.
- 2** В машинах JCB 3DX Super используются только проверенные надежные компоненты, позволяющие максимально увеличить время безотказной работы и обеспечить эффективность эксплуатации машины.
- 3** Стоимость владения уменьшается еще больше за счет увеличения интервалов замены технических жидкостей и фильтров.



## ПРОСТОТА ТЕХНИЧЕСКОГО ОБСЛУЖИВАНИЯ

МАШИНЫ JCB ОТЛИЧАЮТСЯ ВЫСОКОЙ ПРОЧНОСТЬЮ, НО ДАЖЕ ДЛЯ НИХ НЕОБХОДИМО ПРОВОДИТЬ ПЛАНОВОЕ ТЕХНИЧЕСКОЕ ОБСЛУЖИВАНИЕ. ПРОСТОТА ОБСЛУЖИВАНИЯ ЗАЛОЖЕНА В КОНСТРУКЦИИ НОВЫХ ЭКСКАВАТОРОВ-ПОГРУЗЧИКОВ 3DX SUPER, ЧТО ОБЕСПЕЧИВАЕТ БЕЗОТКАЗНОСТЬ РАБОТЫ МАШИНЫ.

### Плановое техобслуживание

**1** Конструкция капота с пневматической стойкой и возможностью полного открытия с помощью одного рычага упрощает доступ к двигателю.

Ежедневные проверки можно проводить с уровня земли с одной стороны машины.

**2** Узлы крепления стрел фронтального погрузчика и экскаваторного оборудования изготовлены для максимально точного соединения по месту. Специально разработанные бронзовые втулки отличаются продолжительным сроком службы без значительного износа.

**3** Для защиты двигателя и оптимизации производительности на новых экскаваторах-погрузчиках 3DX Super устанавливаются большие топливные фильтры грубой очистки и влагоотделитель, которые препятствуют попаданию в топливо загрязнений. На экскаваторах-погрузчиках также установлены воздушные фильтры, которые периодически очищаются с помощью выхлопной системы двигателя.

**4** Уровень гидравлического масла проверяется с помощью установленного на боковой стороне гидравлического бака указателя. Возможность заправки гидравлической системы и топливных баков с уровня земли.

	СЕРВИСНЫЕ ИНТЕРВАЛЫ
Замена моторного масла	Каждые <b>500</b> моточасов
Замена масляного фильтра двигателя	Каждые <b>500</b> моточасов
Фильтр гидравлической системы	Каждые <b>500</b> моточасов
Гидравлическое масло	Каждые <b>2000</b> моточасов
Фильтр трансмиссии	Каждые <b>500</b> моточасов
Трансмиссионное масло	Каждые <b>500</b> моточасов
Масло моста	Каждые <b>1000</b> моточасов





## ИДЕАЛЬНОЕ РАБОЧЕЕ МЕСТО

ОТ КОМФОРТА НАПРЯМУЮ ЗАВИСИТ ПРОИЗВОДИТЕЛЬНОСТЬ РАБОТЫ ОПЕРАТОРА. ПОЭТОМУ КОНСТРУКЦИЯ НОВЫХ ЭКСКАВАТОРОВ-ПОГРУЗЧИКОВ JCB 3DX SUPER ОБЕСПЕЧИВАЕТ ВЫСОКУЮ СТЕПЕНЬ КОМФОРТА И ЭРГОНОМИЧНОСТЬ РАБОЧЕГО МЕСТА.



2

### Комфортная работа

**1** Просторная кабина 3DX Super с удобным доступом, предусматривающая достаточное пространство для ног в любом рабочем положении.

Новые экскаваторы-погрузчики 3DX Super оборудованы рационально расположенными элементами управления и удобными креслами. Результат: комфорт оператора — залог его внимательной и эффективной работы.

**2** Тормозная система отличается высокой производительностью при минимальном усилии, что снижает утомляемость оператора и обеспечивает великолепную управляемость.

**3** Высокопроизводительный вентилятор на уровне лица повышает уровень комфорта в условиях жаркого климата.

В новых экскаваторах-погрузчиках 3DX Super используется качественная система вентиляции с возможностью частичного или полного открытия обоих передних и задних окон.

**4** Пыле- и водонепроницаемая электрическая система обеспечивает безотказность и эффективность работы на протяжении всего срока службы.

**5** Удобное отделение для бережного хранения вещей.



1



3



4



5



## ПОДДЕРЖКА JCB

**КОМПАНИЯ JCB — ЭТО НЕ ПРОСТО БИЗНЕС. НОВАТОРСКИЕ ИДЕИ ОДНОГО ЧЕЛОВЕКА ПРЕВРАТИЛИСЬ В КРУПНЕЙШУЮ В МИРЕ ПО ОБЪЕМУ ПРОДАЖ ЧАСТНУЮ КОМПАНИЮ. МЫ СТРЕМИМСЯ УДОВЛЕТВОРЯТЬ ЗАПРОСЫ ЗАКАЗЧИКОВ НА 100 % — ДЛЯ НАС ОНИ ВСЕГДА НА ПЕРВОМ МЕСТЕ.**



**1** Компания JCB — один из трех ведущих производителей строительного оборудования, 22 наших завода работают в разных странах мира. Штаб-квартира компании находится в Великобритании, где производятся самые продаваемые в мире экскаваторы-погрузчики и телескопические погрузчики.

**2** Самое важное в нашей работе — заказчики. Мы стремимся удовлетворить любые запросы заказчиков на 100 %. Наша сеть из 750 дилеров в 2000 центрах в 150 странах мира во главе своей деятельности ставит потребности заказчиков.

**3** Глобальная сеть центров поставки запчастей JCB представляет собой еще один пример высокой эффективности. Наличие 15 региональных центров позволяет нам доставить 95 % всех запчастей в любую точку земного шара в течение 24 часов. Оригинальные запчасти JCB спроектированы так, чтобы работать в гармонии с вашей машиной, обеспечивая при этом оптимальную эффективность и производительность.

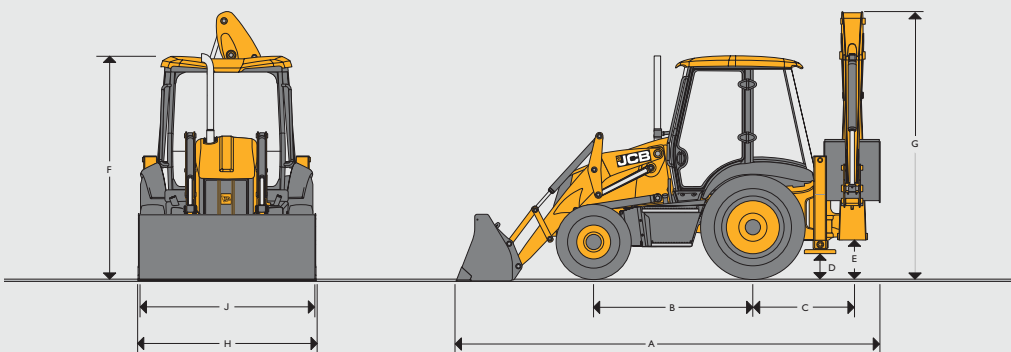
**В настоящее время компанией руководит сэр Энтони Бамфорд, сын мистера JCB.**





## ГАБАРИТНЫЕ РАЗМЕРЫ

Макс. грузоподъемность фронтального погрузчика: 1850 кг



			3DX Super
A	Полная транспортная длина	м	5,96
B	Колесная база	м	2,24
C	Расстояние от оси каретки стрелы экскаватора до заднего моста	м	1,32
D	Минимальный дорожный просвет (дорожный просвет по опорам)	м	0,36
E	Дорожный просвет до каретки	м	0,53
F	Высота по крыше кабины	м	2,87
G	Транспортная высота	м	3,61
H	Ширина ковша	м	2,23 (универсальный ковш "6 в 1") / 2,35 (ковш общего назначения)
J	Ширина задней рамы	м	2,24

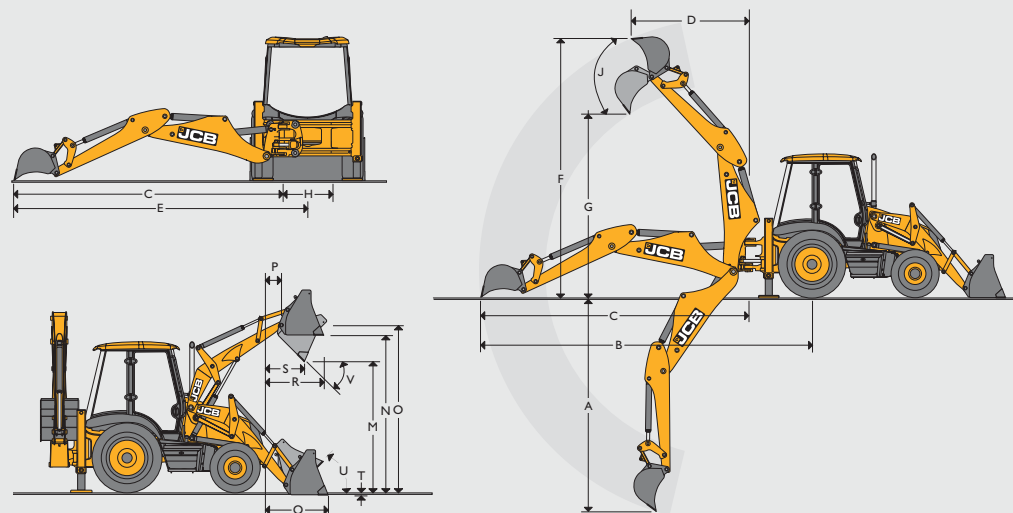
## ДВИГАТЕЛЬ

Модель	JCB 444, четырехцилиндровый дизельный двигатель с турбонаддувом и водяным охлаждением
Количество цилиндров	4
Рабочий объем	4,4 л
Полная мощность	68,6 кВт (92 л.с.) при 2200 об/мин
Максимальный крутящий момент	400 Нм при 1200 об/мин

## ЗАПРАВочНЫЕ ЕМКОСТИ

Система охлаждения	л	16,5
Топливный бак	л	128
Моторное масло с фильтром	л	14
Коробка передач и фильтр	л	16
Задний мост	л	21
Передний мост	л	11
Гидравлическая система, включая бак	л	130

## ПРОИЗВОДИТЕЛЬНОСТЬ ЭКСКАВАТОРНОГО ОБОРУДОВАНИЯ/ФРОНТАЛЬНОГО ПОГРУЗЧИКА



			3DX Super
<b>Производительность экскаваторного оборудования</b>			
A	Макс. глубина копания	м	4,77
B	Вылет по уровню земли до центра задних колес	м	6,72
C	Вылет по уровню земли до оси каретки экскаватора	м	5,40
D	Вылет при полном подъеме до оси каретки экскаватора	м	2,74
E	Боковой вылет — до продольной оси машины	м	6,02
F	Максимальная рабочая высота	м	5,97
G	Макс. высота загрузки поверх бортов	м	4,18
H	Ход каретки стрелы	м	1,06
J	Поворот ковша	°	185
	Усилие отрыва на ковше	кгс	5700
	Усилие отрыва на рукоятки	кгс	3010
	Грузоподъемность	кг	1490

<b>Производительность фронтального погрузчика</b>			
M	Высота выгрузки	м	2,72
N	Высота загрузки поверх бортов	м	3,23
O	Высота шарнира ковша	м	3,45
P	Вылет шарнира ковша	м	0,36
Q	Вылет на уровне земли	м	1,40
R	Макс. вылет при полном подъеме	м	1,15
S	Вылет при полном подъеме с опрокинутым ковшом	м	0,78
T	Глубина копания ниже уровня земли	м	0,10
U	Угол загрузки ковша на уровне земли	°	45
V	Угол опрокидывания ковша	°	43
	Усилие отрыва на ковше	кгс	6500
	Усилие отрыва на стреле	кгс	4850
	Емкость ковша		1,0 м <sup>3</sup> (универсальный ковш "6 в 1") / 1,1 м <sup>3</sup> (ковш общего назначения)



**ТРАНСМИССИЯ**

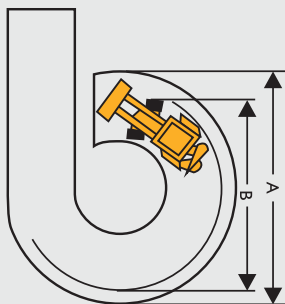
Трансмиссия JCB Synchro Shuttle обеспечивает отличную передачу мощности в любых ситуациях. Включает 4-х ступенчатую коробку передач с полной синхронизацией и встроенным гидротрансформатором, а также рычаг выбора направления движения с электроприводом.

- Простой, монтируемый в рулевую колонку рычаг выбора направления движения с электроприводом позволяет менять направление движения машины не снимая рук с рулевого колеса, что сокращает перерывы в работе.
- Расположение педалей и стандартный рычаг переключения 4-х ступеней коробки передач с кнопкой отключения трансмиссии упрощает работу в целом.
- Коэффициент трансформации крутящего момента гидротрансформатора 2,52:1 (полный привод)

	3DX Super (полный привод)
Изготовитель	JCB
Тип	Synchroshuttle
Число передних и задних передач	4/2
Переключатель переднего/заднего хода	Сервопривод
<b>Скорость движения*</b>	<b>км/ч</b>
Передача 1	7,3
Передача 2	11,7
Передача 3	22,0
Передача 4	40,0

\*Скорость зависит от используемых шин.

**РАДИУС ПОВОРОТА**



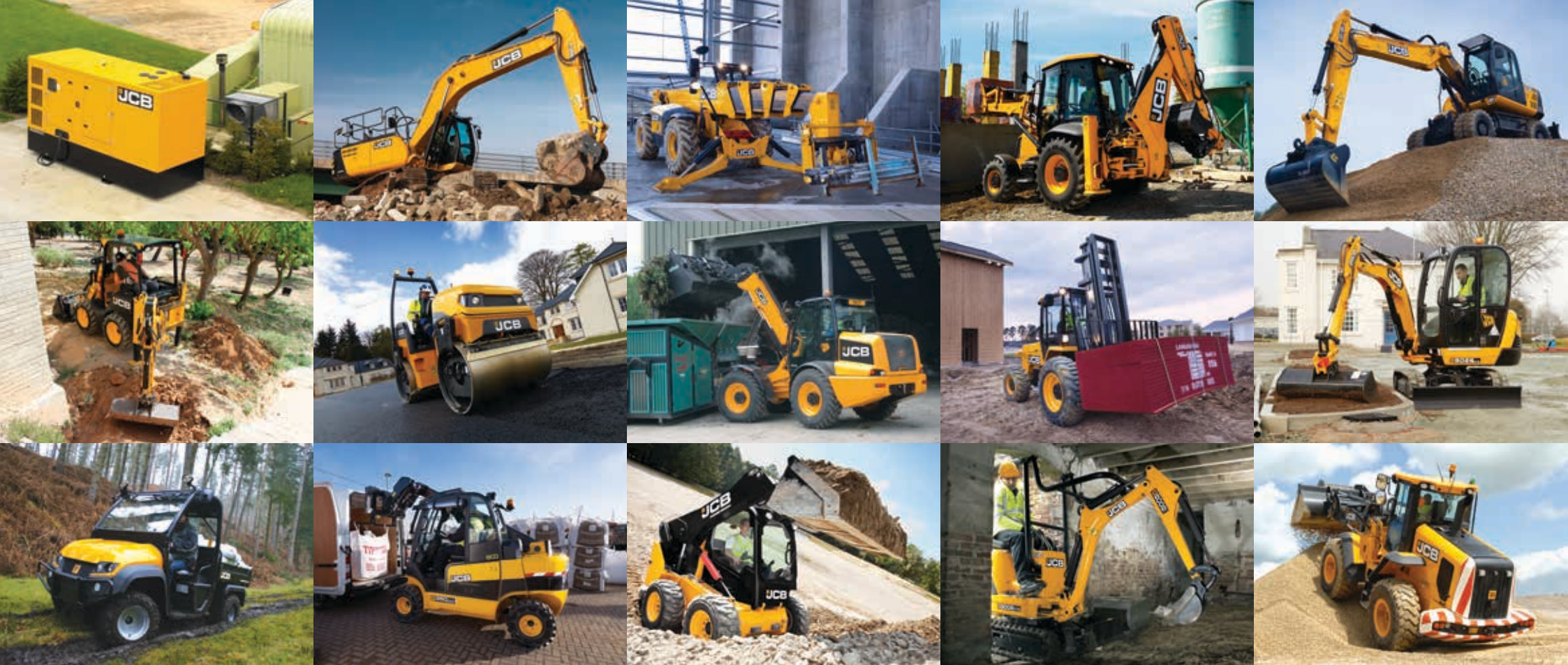
**С заблокированными внутренними колесами**

<b>A</b> По внешнему краю ковша	9,79 м
<b>B</b> По внешним колесам	7,21 м
<b>С незаблокированными внутренними колесами</b>	
<b>A</b> По внешнему краю ковша	10,91 м
<b>B</b> По внешним колесам	8,32 м

\* Стандартный ковш в положении для транспортировки

<b>РУЛЕВОЕ УПРАВЛЕНИЕ</b>	Гидростатическая система управления передними колесами использует главный гидравлический насос через клапан приоритета рулевого управления. В случае отказа двигателя задействуется аварийная система рулевого управления (для всех моделей).
<b>ТОРМОЗНАЯ СИСТЕМА</b>	<b>Рабочие тормоза:</b> гидравлический привод с двумя контурами, саморегулирующиеся, в масляной ванне, многодисковые, расположенные в заднем мосту, хорошая защита от грязи, воды и пр., не требуют обслуживания. <b>Стояночный тормоз:</b> с ручным приводом на входном диске заднего моста. <b>Педали тормоза:</b> две независимых ножных педали позволяют успешно маневрировать на тесных площадках. При обычном использовании педали соединяются друг с другом. <b>Привод на два колеса / полный привод:</b> электрическое переключение между приводом на два колеса / полным приводом обеспечивает переключение на ходу.
<b>ГИДРАВЛИЧЕСКАЯ СИСТЕМА</b>	• Гидравлическая система JCB Varimatic • Главный предохранительный клапан: 228 бар • Разгрузочный клапан: 207 бар • Тип насоса: шестеренный 2-х секционный • Производительность насоса: 123 л/мин • Сетчатый фильтр в линии всасывания и фильтр JCB Filtematic на обратной линии • Во время экскаваторных работ система автоматически меняет гидравлическую мощность в соответствии с условиями копания для обеспечения дополнительной производительности и контроля • Продуманная прокладка гидравлических шлангов и гидролиний защищает от повреждений и обеспечивает простоту обслуживания
<b>КАБИНА</b>	• Коврики • Полностью регулируемое кресло и мягкая обивка рулевого колеса • Доступ в кабину с двух сторон • Ремень безопасности, большие выпуклые зеркала заднего вида, внутреннее освещение, стеклоочистители ветрового стекла, клаксон, система предупреждения об опасностях, ящик для инструментов • Приборная панель с датчиками оборотов двигателя, часов работы двигателя, уровня топлива, температуры охлаждающей жидкости и розеткой на 12 В • Аудиовизуальная система предупреждений, отслеживающая нагрузку генератора, температуру охлаждающей жидкости, давление моторного масла, засорение воздушного фильтра, давление и температуру трансмиссионного масла и включение стояночного тормоза.
<b>МОСТЫ</b>	<b>Задние:</b> ведущий мост с жестким креплением включает дифференциал JCB Max-Trac с пропорциональным распределением крутящего момента с приводом через короткий карданный вал от коробки передач. <b>Передний:</b> полный привод, управляемый мост с центральным шарниром и углом качания 16°.
<b>ЭЛЕКТРИЧЕСКИЕ КОМПОНЕНТЫ И КОНТРОЛЬНО-ИЗМЕРИТЕЛЬНЫЕ ПРИБОРЫ</b>	Напряжение 12 В, с заземлением отрицательного полюса, используемые провода и разъемы соответствуют стандарту IP69 по защите от попадания влаги. Центральная панель предохранителей. <b>Аккумулятор:</b> 130 А·ч <b>Генератор переменного тока:</b> 90 А (стандартный). <b>Передние рабочие фары:</b> 2 фиксируемые. <b>Задние рабочие фары:</b> 2 фиксированные и 2 регулируемые.
<b>ШИНЫ</b>	<b>Передняя:</b> Sitemaster 12,5x18-12PR (полный привод) <b>Задние:</b> Sitemaster 16,9x28-12PR (полный привод)
<b>МАССА</b>	<b>Эксплуатационная:</b> 7800 кг





**ОДНА КОМПАНИЯ — СВЫШЕ 300 МОДЕЛЕЙ МАШИН.**

Ближайший дилер JCB

### **Экскаватор-погрузчик 3DX Super**

Полный привод (4WD) Полная мощность двигателя 92 л.с.  
 Емкость стандартного ковша общего назначения 1,1 куб.м Скорость движения — 40 км/ч

JCB Sales Limited, Rocester, Staffordshire, United Kingdom (Великобритания) ST14 5JP.

Телефон: +44 (0)1889 590312, эл. почта: [salesinfo@jcb.com](mailto:salesinfo@jcb.com)

Новейшую информацию о модельном ряде продукции можно загрузить на веб-сайте: [www.jcb.ru](http://www.jcb.ru)

© JCB Sales, 2014. Все права защищены. Категорически запрещается полное или частичное воспроизведение, сохранение в информационно-поисковых системах или передача в любой форме и любым способом, в том числе электронное, механическое воспроизведение и сканирование данной публикации без предварительного разрешения JCB Sales. Сведения об эксплуатационной массе, размерах, грузоподъемности и других технических характеристиках в данной публикации представлены исключительно в ознакомительных целях — характеристики конкретной машины могут отличаться от указанных. Поэтому не следует полагаться на эти данные, определяя пригодность машины для конкретного применения. Необходимые указания и рекомендации можно получить у дилера компании JCB. Компания JCB оставляет за собой право вносить изменения в технические характеристики машин без предварительного уведомления. Иллюстрации и технические характеристики могут включать дополнительное оборудование и оснащение. Логотип JCB — зарегистрированный товарный знак компании J. C. Bamford Excavators Ltd.

9999/5544ru-RU 11/14 Выпуск 1 (Т2)

