

**НОВИНКА**

**ТЕЛЕСКОПИЧЕСКИЙ ПОГРУЗЧИК 540-200**



## Телескопический погрузчик 540-200

Полная мощность: 74,2 кВт/100 л.с. Грузоподъемность: 4000 кг Высота подъема: 20 м





# ЭФФЕКТИВНОСТЬ И ПРОИЗВОДИТЕЛЬНОСТЬ

НОВЫЙ ПОГРУЗЧИК 540-200 ОБЕСПЕЧИВАЕТ МАКСИМАЛЬНУЮ ПРОИЗВОДИТЕЛЬНОСТЬ НА РАБОЧЕЙ ПЛОЩАДКЕ. НАПРИМЕР, 20-МЕТРОВАЯ ВЫСОТА ПОДЪЕМА ВПОЛНЕ СООТВЕТСТВУЕТ КРАНАМ И РОТОРНЫМ ТЕЛЕСКОПИЧЕСКИМ ПОГРУЗЧИКАМ. ЭТО ОЗНАЧАЕТ, ЧТО ВЫ МОЖЕТЕ СЭКОНОМИТЬ ВРЕМЯ И СРЕДСТВА, СВЯЗАННЫЕ С АРЕНДОЙ ДОПОЛНИТЕЛЬНОГО ОБОРУДОВАНИЯ.

## Передовая конструкция стрелы

- 1 Высокая грузоподъемность при значительном вылете вперед (200 кг при вылете 15,9 м, 1500 кг при вылете 8,9 м) означает, что погрузчики 540-200 обеспечивают легкий доступ к любому участку типового строительного объекта.
- 2 Телескопические погрузчики 540-200 Loadall оснащены 5-секционной стрелой. Такая конструкция объединяет гидроцилиндр и цепи, обеспечивая пропорциональное выдвижение и втягивание всех секций одним плавным и быстрым движением. Более того, все это управляется одним рычагом.
- 3 Чтобы обеспечить максимальную обзорность для оператора, мы разместили гидроцилиндр, цепи и шланги телескопического погрузчика 540-200 внутри стрелы.
- 4 В стандартном оснащении устанавливается универсальная дополнительная двухпоточная гидрوليния. Благодаря встроенной дренажной линии этот контур может обеспечивать необходимую мощность для различного навесного оборудования, включая механизированные устройства, например, лебедки.



Телескопические погрузчики 540-200 Loadall обеспечивают уменьшенное время цикла благодаря электрогидравлическому сервоуправлению и высокопроизводительному насосу (110 л/мин). Вы можете рассчитывать на высокую скорость и производительность погрузки.

Этот погрузчик Loadall способен поднимать и размещать грузы массой 1500 кг на высоту 20 м — например, легко перемещать поддоны с кирпичом.

Передовая регенеративная гидравлическая система JCB обеспечивает уменьшенное время цикла и сокращение расхода топлива, отводя мощность в гидроцилиндры при опускании стрелы.

Гидравлическая система с разделением потоков пропорционально разделяет потоки на различные механизмы. Такой подход позволяет одновременно поднимать и выдвигать стрелу.





Четырехскоростная трансмиссия JCB Powershift идеально соответствует двигателям мощностью 74 кВт и 85 кВт, обеспечивая максимальный крутящий момент на низких оборотах, что, в свою очередь, позволяет добиться высочайшей производительности.

### Производительность и площадь

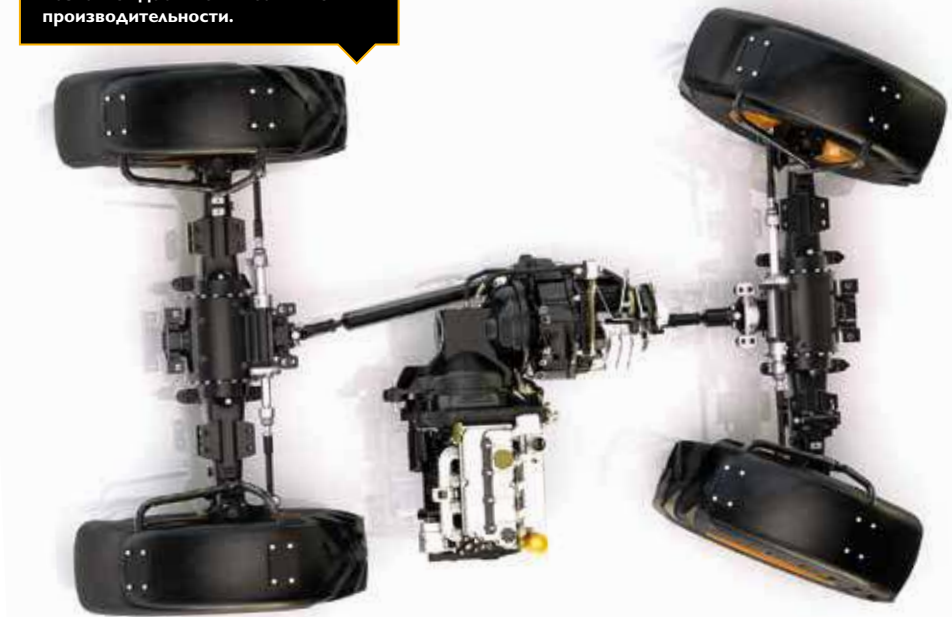
Превосходная маневренность и высокая скорость движения входят в комплектацию; короткая колесная база и большие углы поворота колес (как и на 17-метровых погрузчиках меньшего размера) обеспечивают малый радиус поворота.

На погрузчиках 540-200 Loadall доступны три режима рулевого управления. Режим управления двумя колесами идеален для движения по дорогам с высокой скоростью; режим управления четырьмя колесами: подходит для работы в условиях ограниченного пространства; крабовый ход предназначен для маневрирования рядом со стенами и зданиями.

Погрузчики 540-200 можно использовать в разных условиях и областях применения, так как шасси с системой выравнивания (SWAY) позволяет поддерживать горизонтальное положение даже на неровном грунте.

Уникальная каретка JCB ClearView Q-fit обеспечивает улучшенную обзорность, а вилы с боковым смещением позволяют быстро и легко перемещать различные типы грузов.

Погрузчики JCB 540-200 — это стабильная рабочая платформа; широкий вылет опор стабилизаторов позволяет оператору уверенно управлять машиной и обеспечивает максимальную эффективность по всей рабочей зоне.



# СОЗДАН ДЛЯ ДОЛГОЙ РАБОТЫ

ОБРАБОТКА ГРУЗОВ В ТЕЧЕНИЕ ВСЕГО ДНЯ НАЛАГАЕТ НА ОБОРУДОВАНИЕ ВЫСОКИЕ ТРЕБОВАНИЯ. ИМЕННО ПОЭТОМУ ПОГРУЗЧИКИ JCB 540-200 СОЗДАНЫ ИСКЛЮЧИТЕЛЬНО ПРОЧНЫМИ. ПРИ ЭТОМ ПРОЧНОСТЬ НЕ ПРИВОДИТ К УХУДШЕНИЮ ПРОИЗВОДИТЕЛЬНОСТИ. СТРЕЛА СОВЕРШЕННО НОВОЙ КОНСТРУКЦИИ ПОЗВОЛЯЕТ ЭФФЕКТИВНО ПЕРЕМЕЩАТЬ ГРУЗЫ И ОБЕСПЕЧИВАЕТ ВЫСОКУЮ НАДЕЖНОСТЬ БЕЗ ИЗЛИШНЕЙ СОБСТВЕННОЙ МАССЫ.

## Подтвержденное качество

- 1 Прецизионная обработка металла компанией JCB отличается жесткими допусками и точным размещением пальцев и втулок.
- 2 Анализ методом конечных элементов и стендовые испытания гарантируют структурную прочность и надежность оборудования. Испытания в морозильной камере гарантируют пусковые характеристики при температурах до -20 С.
- 3 Мы используем современные производственные процессы: роботизированную обработку, точную окраску и передовые методы сборки, что гарантирует высочайший уровень качества.

## Созданы для тяжелой работы

- 4 Для обеспечения высочайшей прочности и долговечности применяются большие перехлесты секций стрелы — до 1,4 м.
- 5 Стрела смонтирована низко на шасси для обеспечения высокой жесткости конструкции и максимального обзора во всех положениях.

- 6 Секции стрелы этого погрузчика Loadall выполнены из двух U-образных стальных опрессовок высокой прочности, приваренных друг к другу вдоль нейтральной оси.
- 7 Высокая общая прочность конструкции погрузчика 540-200 обеспечена благодаря поддерживающему гидроцилиндру подъема стрелы, усиленному литыми элементами с каналами для проведения шлангов.



Двигатель JCB DIESELMAX надежен и проверен временем. Двигатель DIESELMAX специально разработан для внедорожных машин. По всему миру используется 200 000 таких двигателей, в общей сложности отработавших более 600 миллионов часов.



**8** Монолитная сварная конструкция шасси 540-200 обеспечивает максимальную прочность и позволяет снизить массу.

**9** Новая улучшенная надежная защелка обеспечивает возможность закрыть верхнюю половину двери снаружи.

### Улучшен я з щит

**10** Складная конструкция задних фонарей обеспечивает защиту от повреждений.

**11** Для дополнительной защиты от повреждений на площадке боковой капот погрузчика 540-200 выполнен в утопленном исполнении.

**12** Гидроцилиндр наклона каретки в машине 540-200 Loadall защищен от повреждений благодаря тому, что он размещен под оголовком стрелы.

**13** Шланги проложены внутри стрелы с использованием гибкой направляющей. Такая конструкция позволяет контролировать их положение при выдвигании и втягивании стрелы.





# БЕЗОПАСНОСТЬ, КОМФОРТ И УДОБСТВО ОБСЛУЖИВАНИЯ

Система JCB Adaptive Load Control автоматически контролирует работу гидросистемы, обеспечивая продольную устойчивость телескопического погрузчика 540-200.

ДЛЯ ОБЕСПЕЧЕНИЯ НЕПРЕВЗОЙДЕННОЙ ПРОИЗВОДИТЕЛЬНОСТИ НЕОБХОДИМ ТЕЛЕСКОПИЧЕСКИЙ ПОГРУЗЧИК С БЕЗОПАСНОЙ, ЭРГОНОМИЧНОЙ И УДОБНОЙ В ИСПОЛЬЗОВАНИИ КОНСТРУКЦИЕЙ. НОВЫЙ ПОГРУЗЧИК 540-200 ОБЛАДАЕТ ВСЕМИ ЭТИМИ ЧЕРТАМИ. ОН ОБЛАДАЕТ СИСТЕМАМИ ЗАЩИТЫ МАШИНЫ И ОПЕРАТОРА, ОБЕСПЕЧИВАЕТ КОМФОРТ В ЕЖЕДНЕВНОЙ РАБОТЕ И МАКСИМАЛЬНУЮ БЕЗОТКАЗНОСТЬ.

## Безопасность и надежность

**1** Сигнал движения задним ходом устанавливается на новые погрузчики 540-200 в стандартной комплектации.

**2** Зеркала бокового и заднего вида обеспечивают круговую обзорность и соответствие требованиям безопасности.

**3** Для защиты от повреждений шлангов на гидроцилиндры устанавливаются контрольные клапаны разрыва шлангов (HBCV).

**4** Погрузчик 540-200 защищен от опрокидывания благодаря датчиками углового положения на стреле. Регулировка шасси отключается при подъеме стрелы более чем на 10°, а стабилизаторы блокируются при подъеме стрелы выше 45°.

**5** Эргономично расположенные поручни и две ступеньки кабины позволяют операторам легко и быстро подниматься в кабину и выходить из нее, постоянно поддерживая три точки контакта.

**6** Дополнительные передние и задние рабочие фары обеспечивают улучшенную обзорность как днем, так и ночью.





### Комфорт и удобство использования

**7** Для обеспечения комфорта оператора и, соответственно, высокой производительности погрузчики 540-200 оснащены трехскоростной системой обогрева и дополнительной системой кондиционирования воздуха.

**8** Переключатели в кабине оснащены подсветкой и легко различимы как при свете, так и в темноте.

**9** Быстрое, простое и точное управление погрузчиком 540-200 осуществляется посредством однорычажного сервоуправления и пропорционального управления дополнительной гидролинией.

**10** Для обеспечения максимального комфорта рулевая колонка погрузчиков 540-200 может наклоняться в соответствии с потребностями оператора (дополнительно устанавливается телескопическая регулировка).

### Улучшения

**11** Погрузчики 540-200 оснащаются новым баком для дизельного топлива с удобным доступом. Заправка бака осуществляется с уровня земли. Бак оснащен встроенным фильтром предварительной очистки, который установлен в заправочной горловине.

**12** Аккумуляторная батарея легко доступна без специальных инструментов. Достаточно открыть защелку крышки ключом зажигания.

**13** Фильтры погрузчиков Loadall (масляный фильтр двигателя, фильтр гидросистемы и топливный фильтр) расположены в центре, обеспечивая быстрое и простое техническое обслуживание.

Все ежедневные проверки можно выполнить с уровня земли.

**14** Для изношенных накладок погрузчиков 540-200 компания JCB использует твердые смазочные материалы. Поэтому интервал технического обслуживания составляет 500 часов. На стандартных машинах конкурентов, где используется мягкая смазка, этот интервал составляет 250 часов.



7



9



8



10



11



12



13



Стандартные тонированные стекла кабины отрезают 30% солнечной энергии, исключая потенциально опасные блики.

Цепь стрелы в погрузчике 540-200 легко регулируется. Регулировку можно выполнить из одного места в передней части погрузчика, при этом не требуется снимать никаких элементов Интервалы техобслуживания или использовать специальные инструменты.

### ИНТЕРВАЛЫ ТЕХНИЧЕСКОГО ОБСЛУЖИВАНИЯ

|                                   |                          |
|-----------------------------------|--------------------------|
| Масло двигателя и масляный фильтр | Каждые <b>500</b> ч сов  |
| Гидравлическое масло              | Каждые <b>2000</b> ч сов |
| Фильтр гидравлического масла      | Каждые <b>1000</b> ч сов |

14

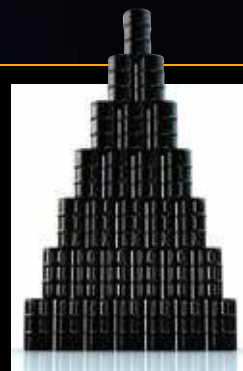


## LIVELINK, УМНЫЙ ПОМОЩНИК

**LIVELINK — ЭТО ИННОВАЦИОННАЯ ПРОГРАММНАЯ СИСТЕМА, ПОЗВОЛЯЮЩАЯ УПРАВЛЯТЬ ОБОРУДОВАНИЕМ JCB ДИСТАНЦИОННО — ЧЕРЕЗ ИНТЕРНЕТ, ЧЕРЕЗ ЭЛЕКТРОННУЮ ПОЧТУ ИЛИ С МОБИЛЬНОГО ТЕЛЕФОНА. ДОСТУП К ЛЮБОЙ ИНФОРМАЦИИ, ОТ ПРЕДУПРЕЖДЕНИЙ И ОШИБОК ДО ИСТОРИИ МАШИНЫ ; ВСЕ ДАННЫЕ ХРАНЯТСЯ В БЕЗОПАСНОМ ХРАНИЛИЩЕ.**

### Производительность и сокращение затрат

Система JCB LiveLink предоставляет информацию о времени работы на холостом ходу и расходе топлива, помогая уменьшить расход топлива, экономить средства и повысить производительность. Информация о местоположении машины помогает повысить эффективность и уменьшить потенциальные расходы на страхование.



### Преимущества при проведении техобслуживания

Простое техническое обслуживание — точный контроль моточасов и уведомления о техобслуживании упрощают планирование техобслуживания, а сведения о местоположении машин в реальном времени помогают при управлении парком. Также доступны критически важные предупреждения о работе машины и журнальные записи о техническом обслуживании.



### Безопасность

Данные о местоположении, предоставляемые системой LiveLink в реальном времени, позволяют узнать, если машина выйдет из предварительно определенной зоны. Система также выдает уведомления о несанкционированном использовании погрузчика. Среди других преимуществ — информация о местоположении в реальном времени и улучшенное электронное управление («привязка» LiveLink к иммобилайзеру или электронному блоку управления).



## ДОПОЛНИТЕЛЬНЫЕ ПРЕИМУЩЕСТВА

КОМПАНИЯ JCB ВСЕГДА ОКАЗЫВАЕТ ПЕРВОКЛАССНУЮ ТЕХНИЧЕСКУЮ ПОДДЕРЖКУ СВОИМ КЛИЕНТАМ ПО ВСЕМУ МИРУ. ГДЕ БЫ НИ НАХОДИЛАСЬ МАШИНА, МЫ МОЖЕМ В ЛЮБОЕ ВРЕМЯ ОКАЗАТЬ БЫСТРУЮ И ЭФФЕКТИВНУЮ ПОМОЩЬ. ТАКОЙ ПОДХОД ГАРАНТИРУЕТ МАКСИМАЛЬНО ЭФФЕКТИВНОЕ ИСПОЛЬЗОВАНИЕ ВАШЕЙ МАШИНЫ.



1

**1** Служба технического обслуживания JCB поможет мгновенно получить экспертное мнение заводских специалистов в любое время дня и ночи. Отделы финансирования и страхования всегда готовы быстро предоставить гибкие и конкурентоспособные ценовые предложения.

**2** Глобальная сеть центров запчастей JCB — ещё одно преимущество в плане эффективности. Имея 15 региональных центров, мы можем доставить 95 % всех запчастей в любую точку земного шара в течение 24 часов. Оригинальные запчасти JCB разработаны для идеальной работы с вашей машиной, обеспечивая оптимальную эффективность и производительность.

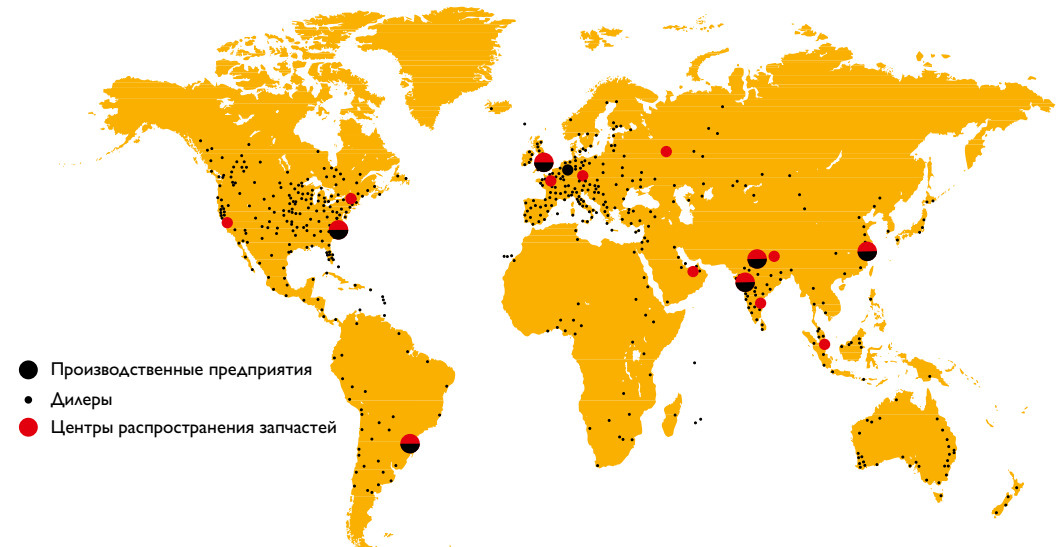


2

**3** Программа JCB Assetcare предлагает варианты продления полной гарантии и соглашений об обслуживании, а также договоры на проведение обслуживания и ремонта. Что бы вы ни выбрали, наши сервисные команды по всему миру запрашивают приемлемую оплату своих услуг, предоставляя ни к чему не обязывающие ценовые предложения, а также быстро и качественно выполняют ремонтные работы по гарантии.

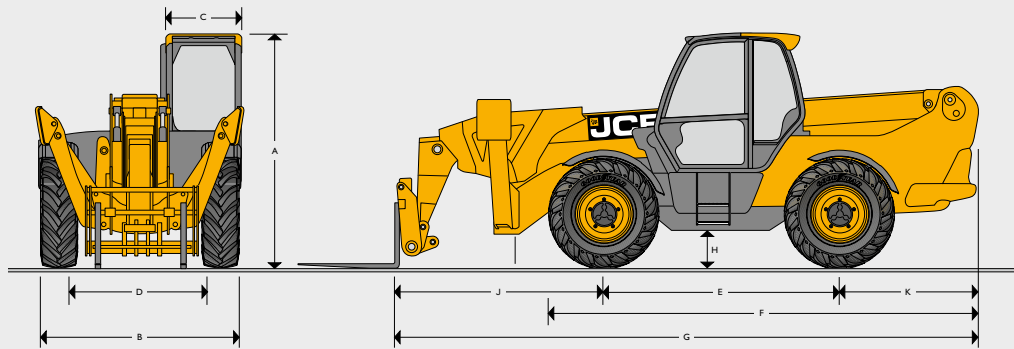


3





ГАБАРИТНЫЕ РАЗМЕРЫ



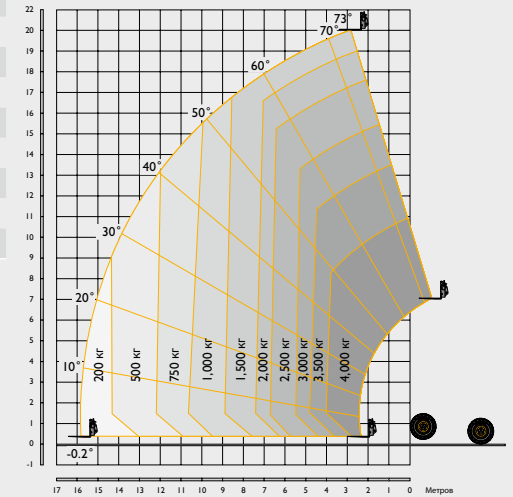
|   |   |          |         |
|---|---|----------|---------|
| A | Габаритная высота   | м        | 2,72    |
| B | Габаритная ширина (по краям покрышек) *                           | м        | 2,44    |
| C | Внутренняя ширина кабин   | м        | 0,94    |
| D | Колея передних колес  | м        | 1,97    |
| E | База шасси  | м        | 2,75    |
| F | Общая длина до передних шин                                       | м        | 5,09    |
| G | Общая длина до передней каретки                                   | м        | 6,81    |
| H | Дорожный просвет  | м        | 0,41    |
| J | Расстояние от центра передних колес до каретки                    | м        | 2,39    |
| K | Расстояние от центра задних колес до края задней габаритной части | м        | 1,67    |
|   | Общая ширина при полностью опущенных стабилизаторах               | м        | 3,82    |
|   | Внешний радиус разворота (по наружному борту покрышки)            | м        | 4,1     |
|   | Угол отклонения каретки назад                                     | градусов | 39      |
|   | Максимальный угол опрокидывания каретки                           | градусов | 8,8     |
|   | Масса   | кг       | 12985   |
|   | Шины  |          | 17,5-25 |

\*В зависимости от указанного типа шин.

ХАРАКТЕРИСТИКИ ПОДЪЕМНОГО ОБОРУДОВАНИЯ

С опущенными стабилизаторами

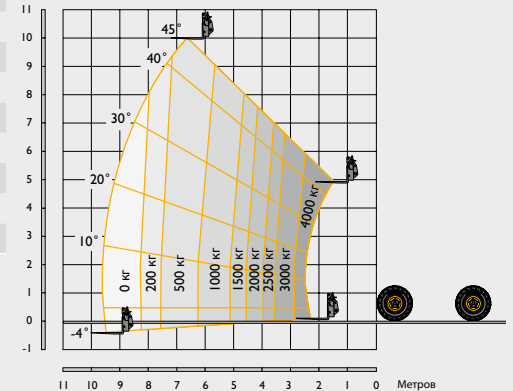
|   |    |       |
|---|----|-------|
| Максимальная грузоподъемность               | кг | 4000  |
| Грузоподъемность на полной высоте           | кг | 1500  |
| грузоподъемность при полном вылете          | кг | 200   |
| Высота подъема                              | м  | 20    |
| Вылет при максимальной высоте подъема груза | м  | 2,82  |
| Максимальный вылет вперед                   | м  | 15,9  |
| Вылет при загрузке в 1 т                    | м  | 10,65 |
| Высота погрузки                             | м  | 19,1  |



ХАРАКТЕРИСТИКИ ПОДЪЕМНОГО ОБОРУДОВАНИЯ

С поднятыми стабилизаторами

|   |    |       |
|---|----|-------|
| Максимальная грузоподъемность               | кг | 4000  |
| Грузоподъемность на полной высоте           | кг | 500   |
| грузоподъемность при полном вылете          | кг | 0     |
| Высота подъема                              | м  | 10,27 |
| Вылет при максимальной высоте подъема груза | м  | 6,42  |
| Максимальный вылет вперед                   | м  | 9,63  |
| Вылет при загрузке в 1 т                    | м  | 6,25  |
| Высота погрузки                             | м  | 9,1   |



Выравнивание шасси (Sway)

С поднятыми стабилизаторами  
(угол поперечного выравнивания ±9°)

| ЗАПРАВочНЫЕ ЕМКОСТИ  |   |     |
|----------------------|---|-----|
| Топливный бак        | л | 146 |
| Гидравлический бак   | л | 150 |
| Охлаждающая жидкость | л | 23  |

| ГИДРАВЛИЧЕСКАЯ СИСТЕМА                      |       |      |
|---|-------|------|
| Рабочее давление в системе                  | бар   | 260  |
| Расход при давлении системы при 2200 об/мин | л/мин | 140  |
| Продолжительность гидравлического цикла     |       | с    |
| Подъем                                      |       | 17,3 |
| Опускание                                   |       | 15,9 |
| Выдвижение                                  |       | 28,1 |
| Втягивание                                  |       | 22,7 |
| Разгрузка ковша                             |       | 6,1  |
| Загрузка ковша                              |       | 5,9  |

| ДВИГАТЕЛЬ                          |             |             |   |   |
|------------------------------------|-------------|-------------|---|---|
|                                    |             | Стандарта   | Стандарта                               | Стандарта                               |
| Двигатель стандарта                |             | Stage II    | Stage III                               | Stage III                               |
| Изготовитель                       |             | JCB         | JCB                                     | JCB                                     |
| Рабочий объём                      | л           | 4,4         | 4,4                                     | 4,4                                     |
| Количество цилиндров               |             | 4           | 4                                       | 4                                       |
| Диаметр цилиндра                   | мм          | 103         | 103                                     | 103                                     |
| Ход поршня                         | мм          | 132         | 132                                     | 132                                     |
| Наддув                             |             | Турбонаддув | Турбонаддув с промежуточным охлаждением | Турбонаддув с промежуточным охлаждением |
| <b>Номинальная мощность</b>        |             |             |   |   |
| Мощность при 2200 об/мин           | кВт (л. с.) | 74,2 (100)  | 74,2 (100)                              | 85 (114)                                |
| <b>Номинальный крутящий момент</b> |             |             |   |   |
| Крутящий момент при 1300 об/мин    | Нм          | 425         | 440                                     | 440                                     |

|   |  |
|---|--|
| <b>ТРАНСМИССИЯ</b>                        | <p>Трансмиссия JCB с переключением под нагрузкой размещена в едином прочном блоке и включает в себя гидротрансформатор, главную передачу и четырехскоростную коробку передач.</p> <p>Переключатель на рулевой колонке обеспечивает управление направлением движения и переключение между четырьмя передачами переднего и заднего хода.</p> <p>Скорость движения 29 км/ч.</p> <p><b>Передний и задний мост с приводом:</b> Мосты с планетарным редукторным приводом / управлением колёсами, оборудованные дифференциалами с пропорциональным распределением крутящего момента Max-Trac.</p>   |
| <b>ТОРМОЗНАЯ СИСТЕМА</b>                  | <p><b>Рабочие тормоза:</b> С гидравлическом сервоприводом, самонастраиваемые, многодисковые, в масляной ванне, на передней и задней осях.</p> <p><b>Стояночные тормоза:</b> С ручной активацией, дисковые на выходе коробки передач.</p>   |
| <b>СТРЕЛА И КАРЕТКА</b>                   | Самовыравнивающаяся быстросъемная каретка JCB с вилочным захватом с фиксацией стопорным пальцем, управляемым рычагом; подходит для широкого выбора навесных устройств.   |
| <b>ЭЛЕКТРИЧЕСКАЯ СИСТЕМА</b>              | 12 В, «минус» на корпусе. Аккумулятор на 95 Ач. Генератор переменного тока на 95 А. Полный комплект осветительных приборов для движения по дорогам общего пользования. Фара заднего хода. Указатели поворота. Аварийная сигнализация. Сигнал заднего хода.   |
| <b>КАБИНА</b>                             | <p>Безопасная, бесшумная и комфортабельная кабина соответствует требованиям защиты от падающих предметов ISO 3471 и защиты от переворачивания ISO 3449. Тонированные окна со всех сторон. Ламинированное стекло крыши. Защита стекла крыши, омыватель и стеклоочиститель на ветровом, заднем стекле и на крыше, отопитель и антизапотеватель. Открывающееся заднее окно. Система аудиовизуальных предупреждений о температуре охладителя, давлении масла в двигателе, воздухоочистителе, заряде аккумулятора, температуре и давлении масла в коробке передач, наличии воды в топливе. Счетчик моточасов, указатель скорости движения, температуры двигателя, уровня топлива и часы. Серводжойстик управления гидравликой. Регулируемая рулевая колонка с рычагом переключения скоростей и переключателем движения вперед и назад. Педали газа и тормоза. Регулируемое кресло на пневмоподвеске и установленный рядом с ним стояночный тормоз. Автоматическая аудиовизуальная система индикации нагрузки, установленная на уровне глаз, получает сигнал от датчика нагрузки на задней оси. Эта система осуществляет постоянный контроль устойчивости при выдвигении стрелы и дает возможность постоянного контроля оператору. Креномер и дополнительный индикатор, показывающий, что стабилизаторы зафиксированы на твердой поверхности. Датчик присутствия водителя в кресле.</p> <p>*Адаптивное управление нагрузкой на территории ЕС соответствует стандартам EN15000.<br/>*Соответствует новейшим стандартам по обзорности EC EN15830 для стран ЕС.</p> |
| <b>РУЛЕВОЕ УПРАВЛЕНИЕ</b>                 | Рулевое управление с гидроусилителем. Три режима рулевого управления: поворот передних колес, поворот всеми колесами, одновременный поворот всех колес в одну сторону; переключение осуществляется в кабине с помощью селекторного переключателя.  |
| <b>ВАРИАНТЫ КОМПЛЕКТАЦИИ И АКСЕССУАРЫ</b> | <b>Варианты комплектации:</b> Передние и задние рабочие фары, проблесковый маячок, огнетушитель, промышленные шины и шины с повышенной проходимостью, электрический переключатель между приводом на 2 и 4 колеса, защитная сетка для ветрового стекла и крыши, кресло с пневмоподвеской, шторка для крыши и лобового стекла, радио, кондиционер, система бокового смещения каретки, реверсивный вентилятор.  |





### **Телескопический погрузчик 540-200**

Полная мощность: 74,2 кВт / 100 л.с.

Грузоподъемность: 4000 кг

Высота подъема: 20 м

Ближайший дилер JCB

JCB Sales Limited, Rocester, Staffordshire, United Kingdom (Великобритания) ST14 5JP. Телефон: +44 (0)1889 590312, эл. почта: [salesinfo@jcb.com](mailto:salesinfo@jcb.com)

Загрузить новейшие сведения об этой линейке продукции можно на веб-сайте [www.jcbrussia.ru](http://www.jcbrussia.ru).

© JCB Sales, 2009 г. Все права защищены. Категорически запрещается полное или частичное воспроизведение, сохранение в информационно-поисковых системах или передача в любой форме и любым способом, в том числе электронное, механическое воспроизведение и ксерокопирование данной публикации без предварительного разрешения JCB Sales. Указания эксплуатационной массы, размеров, грузоподъемности и других технических характеристик в данной публикации представлены исключительно в ознакомительных целях и могут отличаться для конкретной машины. Поэтому не следует полагаться на эти данные для определенной области применения. У дилера компании JCB всегда можно получить инструкции и рекомендации. Компания JCB оставляет за собой право вносить изменения в технические характеристики машин без предварительного уведомления. Иллюстрации и технические характеристики могут включать дополнительное оборудование и оснащение. Логотип JCB — зарегистрированный товарный знак компании J C Bamford Excavators Ltd.