

## Поддержка и обучение потребителей по всему миру



Наша всемирная дистрибьюторская сеть и корпоративная команда поддержки, состоящая из профессионалов в области технологий укладки бетонных покрытий, всегда готовы обслужить вас и помочь вам. Ничто не доставит нам большего наслаждения, чем посетить вас в связи с укладкой бетонных покрытий и помочь вам повысить качество вашей работы, производительность и прибыль. Мы понимаем, как важно для вас сделать правильный выбор при покупке бетоноукладчика и в первый раз, и в каждый последующий. Мы взяли на себя обязательство обучать заказчиков, исследовать его потребности и удовлетворять их. Это значит, что вам предлагаются новейшие методы и технологии для всех ваших проектов. Преподаватели нашего университета обеспечили аудиторные и практические занятия тысячам подрядчиков по всему миру. Где бы вы ни осуществляли проекты по укладке бетонных покрытий, профилировке, работе со скользящей опалубкой, отделке бетонных покрытий, строительству каналов или уникальных водных путей по всему миру, у нас для вас есть машины. Полностью укомплектованный штат отдела обслуживания всегда на связи и готов помочь вам установить и эксплуатировать вашу машину, а также проверить ее работу. Корпорация GOMACO продает оборудование через глобальную сеть, состоящую из более чем



100 дистрибьюторов, которые ждут вас более чем в 200 офисах по всему миру.

Наши производственные мощности площадью более полумиллиона квадратных футов расположены в Ида Гроув (Ida Grove) в штате Айова в США, а представительства в Слоу (Slough) в Англии.

Представительства по продажам имеются в Сингапуре, Австралии и Индии. Только GOMACO предлагает полную линию оборудования для укладки бетонных покрытий и соответствующего вспомогательного оборудования. Усилиями более 300 постоянных работников производится свыше 50 разных моделей.



Cover Photos: Top Photo CL-080201#16 and Bottom Photo CL-050402-D1

Производство по одному или нескольким из следующих американских или иностранных патентов: 3,299,786; 3,450,011; 3,541,931; 3,779,661; 3,959,977; 4,073,592; 4,136,993; 4,226,917; 4,343,513; 4,360,293; D-266,850; 853,607; 861,819; 954,773; 406,787; 1,147,187; 133,220; D-512,249; 4,717,282; 4,457,645; C-1,110,893; C-1,191,044; 12,890-1-0010; 5,061,115; 7,509,187; 7,509,615; 5,102,267; 5,101,360; 4,954,019; 4,984,639; 5,190,397; 5,209,602; 0,518,535; 2,067,126; 494,257; 69,031,836.7-08; 2,069,516; 5,924,817 и заявкам на патенты.

Корпорация GOMACO оставляет за собой право в любое время без предварительного уведомления совершенствовать конструкцию и материалы и/или вносить изменения в технические условия и не берет на себя никаких связанных с такими изменениями обязательств.

Printed in U.S.A. © 2005 (3-CFX-10000) GOMACO Corporation Order #0420-0A10133

### Международные отделения

**GOMACO Corporation**  
**GOMACO International**  
 119 East Highway 175, PO Box 151  
 Ida Grove, IA США 51445  
 Тел: 712-364-3347  
 Факс: 712.364.3986  
 Международный факс:  
 712.364.4717  
 E-mail: info@gomaco.com

**GOMACO International Ltd.**  
 769 Buckingham Avenue  
 Trading Estate, Slough  
 SL1 4NL Berkshire, Англия  
 Тел: 44-1753-821926  
 Факс: 44.1753.693093  
 E-mail: pavinguk@gomaco.com



Лидер в области технологий укладки бетонных покрытий



«КВИНТМАДИ»  
 тел.: (495) 916-60-50, факс: (495) 916-60-51  
 E-mail: info@kwintmadi.ru  
 www.kwintmadi.ru

## Канальный финишер нового поколения CF-790



# GOMACO

Мировой лидер в сфере технологий укладки бетонных покрытий

Вы всегда можете найти нас по адресу: <http://www.gomaco.ru>

# Укладка мостовых настилов

Корпорация GOMACO является пионером разработки цилиндрических финишеров — первый образец появился свыше 45 лет назад.

Ныне покойный основатель корпорации GOMACO Гарольд В. Годберсен (Harold W. Godbersen) разработал и изготовил финишер для мостовых настилов с тем, чтобы удовлетворить растущие потребности мостостроителей.

Считается, что именно этот цилиндрический финишер принес GOMACO признание в строительной индустрии.

На сегодня корпорация GOMACO разработала маневренные модели цилиндрических финишеров C-450, SL-450, C-650-S, C-650-F, SL-650, C-750, SL-750 и CF-790.

Это показавшие себя в деле многоцелевые цилиндрические финишеры для отделки мостовых настилов, уличных покрытий, шоссе, производственных емкостей заводов для переработки отходов, взлетно-посадочных полос аэропортов, теннисных кортов, и почти всех остальных бетонных покрытий.

Штифтовые соединения секций позволяют сократить время наладки и обеспечить соблюдение строгих требований к производству работ. Ширина рамы модели C-450 варьируется от 12 футов (3,66 м) до 140 футов (42,67 м), а ширина отделки — от 9 футов (2,74 м) до 137 футов (41,76 м). Ширина рамы модели C-750 изменяется от 12 футов (3,66 м) до 160 футов (48,77 м), а ширина укладки — от 8 футов (2,44 м) до 156 футов (47,56 м). Ширина рамы в моделях C-650-S и C-650-F изменяется от 24 футов (7,32 м) до 56 футов (17,07 м), а ширина отделки — от 19 футов (5,79 м) до 51 футов (15,54 м).

## Укладка мостовых настилов

Финишеры GOMACO для мостовых настилов показали себя на деле. Цельносварная стальная конструкция обеспечивает максимальную прочность, кроме того, это самые легкие финишеры на рынке.

## Наиточнейшие допуски

Финишеры GOMACO гарантируют соблюдение допуска менее одной восьмой дюйма (3 мм) на 12 футов (3,66 м) при укладке как быстро твердеющего, так и малоподвижного бетона.

## Регулировка гребня профиля дороги

GOMACO предлагает опцию в виде гидравлического регулятора перемещения усилия (РТА) для изменения высоты гребня “на ходу” с пульта оператора. РТА можно устанавливать в местах штифтовых соединений.



CL-039503-19A



CL-039501

Финишер GOMACO C-450 укладывает мостовой настил шириной 72 фута (21,95 м) в Нью-Мехико. Рабочий орган финишера оборудован двойным цилиндром с регулируемыми фрезами. Разработанный корпорацией GOMACO рабочий мост Spanit® серии 4000 следует за C-450 при любых окончательных отделочных работах. Уникальная конфигурация моста Spanit® обеспечивает плотное прилегание к настилу.



45-9-11A-10-S

Для автоматического перехода к обработке суженного настила применяются саморасширяющиеся домкраты. Добавив навесную ферму, вы можете расширить основную раму C-450, что позволит использовать финишер в разных проектах. Инженеры GOMACO рекомендуют устанавливать навесную ферму на модели C-450 при ширине более 76 футов (23,16 м).



41-86-5A-S

Финишер C-450, работающий на этом мостовом настиле, оборудован двумя регуляторами перемещения усилия (РТА), установленными в местах штифтовых соединений для изменения высоты гребня “на ходу”

# Бетонирование склонов и каналов

Поскольку двух похожих каналов не существует, оборудование GOMACO “предпочитается” при строительстве водных путей во всем мире и на склонах в любых проектах. В серию профилировщиков склонов и каналов и финишеров входят модели SL-450, SL-650, SL-750 и CF-790. Они обеспечивают профилирование и бетонирование в короткие сроки и при строгих допусках даже на склонах 1:1 (45 градусов) с минимальной доводкой вручную.

Диапазон ширины укладки GOMACO составляет от 8 футов (2,44 м) до 76 футов (23,16 м) с цельносварной стальной рамой с надставками на штифтовых соединениях. Надставки имеются в наличии в виде секций длиной 2, 4, 8, 12, и 16 футов (0,61; 1,22; 2,44; 3,66 и 4,88 м).

Бетонирование выполняется цилиндром диаметром 10 дюймов (25,4 мм) и длиной 48 дюймов (12,19 мм). Независимый гидропривод рабочего органа на обеих сторонах машины обеспечивает изменение скорости перемещения до 31 футов в минуту (9,45 м/мин).



SL-108805-16A-17

Бетонирование канала финишером CP-650 за один проход. Конвейер GOMACO RC и CP-650 монтируются на траках, а рабочий мост Spanit® - на катках с резиновыми покрышками.



SL-010501-D2



SL-068901

Это модель SL-650 на гусеничном ходу. Машина профилирует склон в одном из проектов в Испании. Машина оборудована опционным рабочим органом для профилировки перед укладкой бетона. Для обеспечения заданного уклона применяется система автоматического контроля градиента пути и рулевого управления.



SL-028501-3A-4

Навесные устройства модели SL-450 нарезают продольные и поперечные борозды, а рабочие отделяют их, находясь на рабочем мосту Spanit®.



SL-068901

Конвейер GOMACO RC и финишер SL-450 укладывают бетонное покрытие поверх пластиковой мембраны, канала, прокладываемого в Китае.

# Укладка плоских покрытий

Если нужно выполнить бетонные покрытия на улицах, в аэропортах, на парковках и теннисных кортах, уложить строительные плиты или положить плоское бетонное покрытие любого другого типа, финишеры GOMACO являются идеальными для этого средствами. В серию входят модели С-450, С-650-S, С-650-F и С-750.

## Уплотняют и бетонируют

Финишеры GOMACO при укладке уплотняют бетонное покрытие. Это придает покрытиям дополнительную прочность, позволяет избежать растрескивания и соблюсти самые строгие требования технадзора.

## Больше продукции - меньше труда

Наши финишеры помогут вам получить плотное и красивое бетонное покрытие при средней скорости 2000 кв. футов (186 кв. м) в час при работе с одинарным цилиндром и 3500 кв. футов (325 кв. м) в час при работе с двойным цилиндром..

## Время на затирку

Финишеры GOMACO позволят вам отливать строительные плиты из бетона с меньшей осадкой, что дает строителям возможность обрабатывать плиту затирочной машиной сразу после того, как закончена ее отделка. Такая технология Укладки приводит к сокращению времени на затирку.

## Монолитные формы

Финишер может обеспечить монолитность форм при укладке уличных покрытий или отливке строительных плит. При заливке строительных плит наружные пролеты можно заливать в формы. Внутренний пролет можно залить, положив квадратный рельс на наружные пролеты и заливая бетон между ними. Тот же принцип применяется и при укладке уличных покрытий с бордюрами и водосточными желобами при помощи скользящей опалубки. Сначала на каждой стороне улицы, на которой укладывается покрытие, размещают бордюр и желоб. Затем улицу покрывают бетоном между бордюрами по рельсу, положенному на водосточные желоба или полихлорпропеновые колеса. При таком способе укладки покрытия на каждой стороне улицы останется отделать вручную менее 6 дюймов (152 мм).

## Транспортабельность

Буксировать финишер на месте производства работ позволяют опционные транспортировочные мосты и буксировочная проушина. Для перевозки по дороге финишер можно погрузить на грузовик с плоским кузовом или грузить секциями, а на месте работы собрать его до необходимой ширины.



W22212B

Финишер С-450 и конвейер RC корпорации GOMACO производят укладку бетонного покрытия новой парковки в международном аэропорту Сан-Паулу в Бразилии. Бетонный настил укладывается поверх основы из гранулированного стабилизированного цемента. Конвейер и финишер движутся по рельсам. Модель С-450 оборудована опционным стингер-вибратором для обеспечения компактности покрытия, что в этом проекте особенно важно. В этом проекте равномерное распределение бетона конвейером RC и отделка финишером С-450 позволили обеспечить высокую производительность работ.



CL-118907-3A-4

Финишер С-650-F с формовым цилиндром идеально подходит для Укладки уличного покрытия в данном проекте. Эта машина установлена на гусеницы, которые движутся по рельсу. В модели С-650-F имеется автоматическая система контроля градиента пути для компенсации любых отклонений рельса от правильного положения. Штифтовые соединения секций позволяют сократить время наладки и обеспечить соблюдение строгих требований к производству работ.



W244BWS

Финишер С-450 укладывает плоские перекрытия из упрочненного бетона от 32 футов (9,75 м) до 102 футов (31 м) шириной в многоэтажных зданиях. В этом английском проекте перекрытия служат опорами для висячего пола. Гидравлический подъемник позволяет поднимать ходовую часть с двойным цилиндром до самых пустообразователей пола. Независимый монтаж вибратора и фрез позволяет оператору размещать эти узлы так, чтобы приспособиться к сложной конструкции и обеспечить необходимую отделку. Такой монтаж со смещением обеспечивает минимальный зазор между наружной частью машины и краем отделываемой бетонной плиты.



CL-088601-9

Этот финишер С-450 используется на строительстве платной автомобильной дороги в Джакарте (Индонезия). Эта машина работала на улицах и на мостах, а также на строительстве и реконструкции тротуаров; целью проекта является борьба с заторами на улицах города. В целом в данном проекте должно быть уложено 20,534 куб. ярдов (15700 куб. м) бетона.



CL-078902-5

Модель С-650-S с дизельным двигателем CAT мощностью около 50 л.с. (37,3 кВт) CAT укладывает покрытие городской улицы. Эта машина оборудована гусеницами длиной 11 футов (3,35 м) с гидравлическим приводом. Рабочая скорость может достигать 20,5 ф/мин (6,25 м/мин). Имеется система автоматического контроля градиента пути и рулевого управления.



CL-088201-11-1A

Финишер GOMACO С-450 производит быструю и точную укладку взлетно-посадочной полосы кливлендского аэропорта в Огайо.



CL-059002-20

Этот финишер С-450 имеет ходовую часть с двумя цилиндрами и фрезами, что обеспечивает высокую производительность работ на этой восьмилучной секции Interstate 80 в Чейни, штат Вайоминг



CL-079601-10

Конвейер GOMACO RC и финишер С-450 демонстрируют свою высокую производительность в проекте мощения улиц в Пеории, штат Иллинойс. Модель С-450 сконструирована так, чтобы облегчить оператору контроль скорости и направления перемещения рабочего органа.



38-575-A-4-S

Эта модель С-450 укладывает уличное покрытие шириной 55 футов (16,76 м) и толщиной 7 дюймов (178 мм) за два прохода 22 фута (6,71 м) шириной и за один проход 11 футов (3,35 м) шириной. Рабочий орган этой модели с двойным цилиндром и задним приводом, машина снабжена стингер-вибратором.



CL-080201#25

### Поверхностный вибратор поддонного типа

Гидравлический поверхностный вибратор поддонного типа используется при укладке латексных покрытий или с выступающим солнцезащитным козырьком при уличных работах.

### Вибрационные отделочные цилиндры для рыхлых и плотных покрытий

Одинарные и двойные вибрационные цилиндры GOMACO предназначены для укладки рыхлых и плотных покрытий. В данной системе имеется одинарный цилиндр, который уплотняет и упрочняет материал посредством вибрации. Это значит, что ваш финишер универсален и позволяет вам укладывать как рыхлые, так и плотные покрытия, в том числе и покрытия из микрокремнезема.

Разнообразие настроек позволяет регулировать частоту вибрации для разных смешанных конструкций. Частота вибрации цилиндров может достигать 6700 колебаний в минуту, что отвечает самым строгим техническим условиям. Это позволит вам обеспечить необходимую плотность и соблюсти требования технических условия к отделке покрытий. Вибрационные цилиндры используются для отделки мостовых настилов, плоских бетонных покрытий и покрытий на склонах. Имеются одинарные и двойные вибрационные цилиндры для всей линии финишеров GOMACO.

### Бетоноукладочный комплекс GOMACO работает на строительстве самого длинного в мире канала в Западной Индии

Бетонное покрытие на ложе самого длинного в мире канала в западной Индии было уложено при помощи оборудования GOMACO, в том числе конвейеров RC, профилировщиков и финишеров серии 750, рабочих мостов серии 6000 Walkway Spanit® и канальных бетоноукладчиков серии 650.



CL-066901

### Поворотный глубинный вибратор

Роторный стингер-вибратор GOMACO автоматически поворачивается на 180 градусов в конце каждого прохода. Это позволяет протягивать вибратор через материал с всегда запаздывающим эксцентриком и обеспечивает вибрацию до конца прохода. Такой вибратор обеспечивает укрепление на максимальной глубине. В этой системе применяется одинарный вибратор, что позволяет избежать расходов на систему с двойным вибратором и отказаться от двойной гидравлики.



CL-099101-3

## Финишеры GOMACO

### Поворотные оси

На заводах по переработке отходов требуется укладка бетонных покрытий по радиусу при вращении на 360 градусов. Это требование легко выполнить, используя модели C-450 или C-750 с поворотными осями.



45-B-29-A-S



CL-110402-D15



CL-080802-24

### Запатентованная GOMACO система укладки "3-Point"

### Обеспечивает универсальность



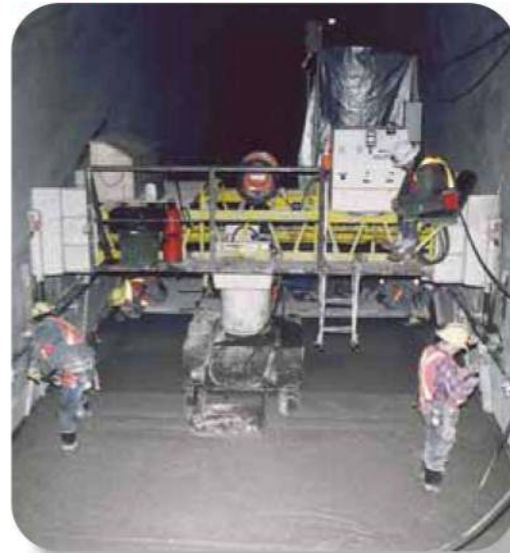
CL-079601-11

### Наклон рабочего органа

Поворотный стол на 360 градусов на верхней опоре позволяет наклонять ходовую часть, чтобы соблюсти параллельность отделочного цилиндра центру бетонной плиты. Автоматическое поступательное движение модели C-450 позволяет машине продвигаться автоматически на заранее установленное расстояние в конце каждого прохода опорной части. При продвижении машины рабочий орган может менять угол действия и возобновлять укладку бетонного покрытия.

### Уникальное бетонирование железнодорожного тоннеля

Модель GOMACO C-450 использовалась при строительстве этого железнодорожного тоннеля в Британской Колумбии для укладки бетонной основы длиной 5,2 мили (8,4 км) и шириной 17 футов (5,18 м) между стенами тоннеля. Модель C-450 устанавливается на рельсы, прикрепленные к арматуре бетонных стен, а опоры на финишере монтируются так, что C-450 движется внутри этих стен. Модель C-450 оборудована рабочим органом с двойным цилиндром и укладывает бетон на расстоянии 5 дюймов (127 мм) от стен, где установлены водосточные желоба.



CL-058801-D

В запатентованной GOMACO системе укладки "3-point" фреза служит для установления уровня бетона, цилиндр уплотняет и отделяет бетонное покрытие, а плавающий поддон уплотняет поверхность и придает ей текстуру.

Использование фрезы диаметром 10 дюйма (254 мм), такого же диаметра, как цилиндр, обеспечивает соблюдение надлежащего уровня бетона и подготовку уклона для отделочного цилиндра. Трудно заставить фрезу служить дольше. Фреза и цилиндр могут регулироваться по высоте при помощи передних домкратов.

Конечная стадия метода укладки "3-point" - это плавающий поддон GOMACO размером 25 дюймов (635 мм) на 22 дюйма (559 мм), который следует за цилиндром, уплотняет поверхность и придает ей текстуру. Имеются регулируемые цилиндры и фрезы диаметром 10 дюймов (254 мм) и двойные плавающие поддоны.



SL-450 AL test track

### Укладка с высокой производительностью

Модель GOMACO SL-450 выполняет укладку этого испытательного пути в Алабаме с высокой производительностью. Независимые гидравлические приводы на каждой стороне машины обеспечивают изменение скорости до 30,9 футов/мин (9,42 м/мин).

### Тоннель под Ла-Манш



CL-059303-15

Еще один уникальный проект - этот тоннель, который соединяет Францию и Англию. В систему отделки GOMACO входит модифицированный цилиндрический финишер C-450, машина для создания текстуры, соединенная с машиной для пешеходных дорожек в одну систему, и машина для захватывания рельса.

# Простота эксплуатации, полная надежность Дополнительные

Корпорация GOMACO разработала и запатентовала концепцию финишеров в начале 1960-х годов и стала пионером в области разработки финишеров для мостовых настилов. Через четыре десятилетия, накопив опыт в области производства и технологии, мы предложили модель С-450. Инженеры создавали С-450 с верой в то, что машина, которую легко обслуживать - это самая лучшая машина, и этот финишер превзошел все ожидания. С-450 отличается простотой эксплуатации, полной надежностью и ценностью, еще большее удобство обслуживания и дополнительная безопасность.

удобства обслуживания, дополнительная безопасность



## Простота эксплуатации:

- Оператор следит за работой машины с пульта, оборудованного датчиками давления рабочего органа и гусеничного хода, индикатором загрязнения воздушного фильтра, датчиком температуры гидравлического масла, часами и индикаторами состояния контура.
- Консоль и платформа для оператора может располагаться на раме в любом месте.
- Система гидравлических шлангов и трубопроводов модернизирована с тем, чтобы ее было легко устанавливать и эксплуатировать.
- Автоматическое поступательное движение модели С-450 стандартное и машина автоматически продвигается на заранее установленное расстояние в конце каждого прохода рабочего органа.
- Система автоматического расширения контролирует перемещение опорной части посредством бесконтактных переключателей для расширения или схода настилов.
- Колеса с уретановым покрытием со съемными фланцами для различных применений..
- Механизированное расширение для выполнения гребня на скошенных настилах..
- Регуляторы перемещения усилия (РТА) можно устанавливать в местах штифтовых соединений; их гидравлический привод позволяет увеличивать уклон на ходу.

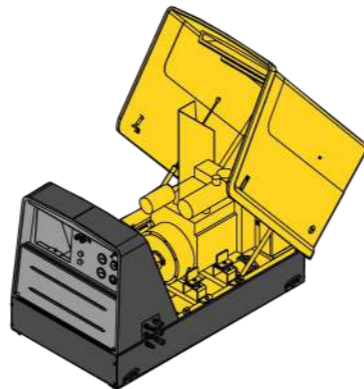
## Полная надежность и ценность:

- Создает будущий мировой стандарт для гидравлических систем с гофрированными гидравлическими шлангами с О-образными герметизирующими фитингами и переходниками.
- Спокойно работает с насадки на консоли. Блокирующая насадка также обеспечивает защиту от воровства и вандализма.
- Рабочий орган и приспособления всех предыдущих моделей может устанавливаться на верхней опоре С-450.
- Конструкция рамы GOMACO обеспечивает взаимозаменяемость с уже имеющейся у вас рамой С-450.
- База колеса с целью более равномерного распределения нагрузки была увеличена до 36 дюймов (914 мм).

Финишер этого подрядчика из Буффало, штат Нью-Йорк, работает ночью на мостовом настиле. Этот С-450 был настроен на отделку скоса под углом 38 градусов. Поворачивающийся на 360 градусов стол верхней опоры позволяет максимально наклонять ходовую часть, чтобы отделочный цилиндр оставался параллельным центру бетонного покрытия. Этот С-450 оборудован двойным цилиндром и навесными фрезами, а также гидравлическим устройством для опускания рабочего органа.

## Дополнительные удобства обслуживания:

- Модульная конструкция предполагает взаимозаменяемость съемного масляного резервуара, при этом его легко очищать.
- Емкость резервуара увеличена для расширения возможностей эксплуатации..
- Легкий доступ к узлам, требующим ежедневного обслуживания.
- Индикатор загрязнения масляного фильтра гарантирует своевременное обслуживание и ремонтпригодность системы.
- Особое внимание уделяется экологической безопасности, имеется 7-микронный фильтр с индикатором загрязнения.
- Получить доступ ко всем узлам двигателя, требующих обслуживания, можно с правой стороны консоли. Легкий литой колпак двигателя из стекловолокна облегчает доступ к двигателю.



## Дополнительная безопасность:

- Литые крылья легко снимаются для получения доступа к колесам гусеничного хода и компонентам привода.
- Кнопка аварийной остановки из стратегических соображений размещены на обеих консолях и опорной части. Дополнительные кнопки аварийной остановки устанавливаются по желанию при выполнении специфических операций.
- Выхлоп задней консоли направлен в сторону от оператора.
- Платформа оператора расположена таким образом, чтобы обеспечить полный обзор всей операции в целом.



Для работы на этом мосту в Миннесоте подрядчик оборудовал свой С-450 рабочим органом с двойным цилиндром, регулируемым поверхностным поддонным вибратором, регулируемыми фрезами и регулируемым плавающим поддоном с приспособлениями для разуживания покрытия.



Этот финишер С-450 имеет уникальную расширенную ходовую часть с двойным цилиндром и оборудован регулируемым поверхностным поддонным вибратором и регулируемыми фрезами. Эта машина универсальна, потому что может двигаться с катками на уклоне на одной стороне и на другой стороне, сейчас она работает наверху разделительной стены. Это сводит к минимуму ручные работы и обеспечивает однородность отделки в условиях, когда зазоры минимальны.



Финишер С-450 с высокой производительностью укадывает покрытие на этом мостовом настиле в Индиане. Подрядчик оборудовал свою модель С-450 двойным цилиндром, регулируемым поверхностным поддонным вибратором и регулируемыми фрезами, что позволяет быстро, легко и точно регулировать уклон.

## Технические характеристики канального финишера CF-790



CL-120501-D3

Канальный финишер GOMACO модели CF-790 специально сконструирован для отделки широких каналов. Он прост в эксплуатации и экономит вам время и затраты на рабочую силу во всех ваших проектах отделки каналов. Двух одинаковых каналов не бывает, однако, CF-790 можно заказывать, не сомневаясь в том, что он будет точно соответствовать вашим техническим условиям. Канальный финишер CF-790 имеет полую сварную стальную верхнюю конструкцию решетчатого типа с установленными на краях гусеничными траками. Обрешетка финишера сделана из сварных стальных решетчатых панелей особой прочности с секциями на штифтовых соединениях, обеспечивающими быструю наладку и универсальность, а также соответствие строгим требованиям к производству работ для рам шириной до 72 футов (21,95 м). Сборки нижнего клина позволяют CF-790 размещаться на склонах от 4:1 до 1:1. Нижнюю раму финишера можно частично разбирать, и оставшиеся рамы для склонов вместе с отделочными опорными частями можно поднимать лебедкой до самой верхней структуры при движении в канал и из канала. Модель CF-790 имеет две одинарные цилиндрические отделочные опорные части, оборудованные закрепленными или независимыми фрезами. Опционные рабочие органы с внешней вибрацией или рабочие органы профилировщика при необходимости всегда имеются в наличии. Модель CF-790 можно оборудовать монтируемой на раме скользящей опалубкой с регулируемой через заднюю часть скользящей опалубки рамой для контроля ширины отделанного покрытия и получения данных для ручной отделки верхнего карниза.

### ДВИГАТЕЛЬ

**Тип:** дизель САТ, четырехцилиндровый, четырехтактный.  
**Мощность:** 83 л.с. (61,92 кВт) @ 2200 об/мин.  
**Рабочий объем в кубических дюймах:** 269 (4,41 л).

### РАБОЧИЕ ЕМКОСТИ

**Топливный резервуар:** 33 галлона (124,9 л).  
**Резервуар для гидравлического масла:** 57 галлонов (215,8 л).

### КОНСОЛЬ

**Автономная:** Гидравлическая консоль с простыми в эксплуатации средствами управления. Автоматическая система управления: Автоматическая система контроля высоты гребня и рулевого управления.  
**Тип:** Электронно-гидравлическая.

### СИСТЕМА ТЯГИ:

**Привод тяги CF-790:** Две гусеницы с шестеренным приводом и гидравлическим управлением длиной 11 футов 8 дюймов (3,56 м), расстояние от центра шестерни до центра промежуточной шестерни 9 футов 11 дюймов (3,02 м).  
**Ширина подушки трака** 15,75 дюймов (400 мм).

**Рабочая скорость:** до 16,7 фут/мин (5,09 м/мин), тогда как скорость укладки покрытия и скорость движения изменяется до 50,44 фут/мин (15,37 м/мин).

### РАМА

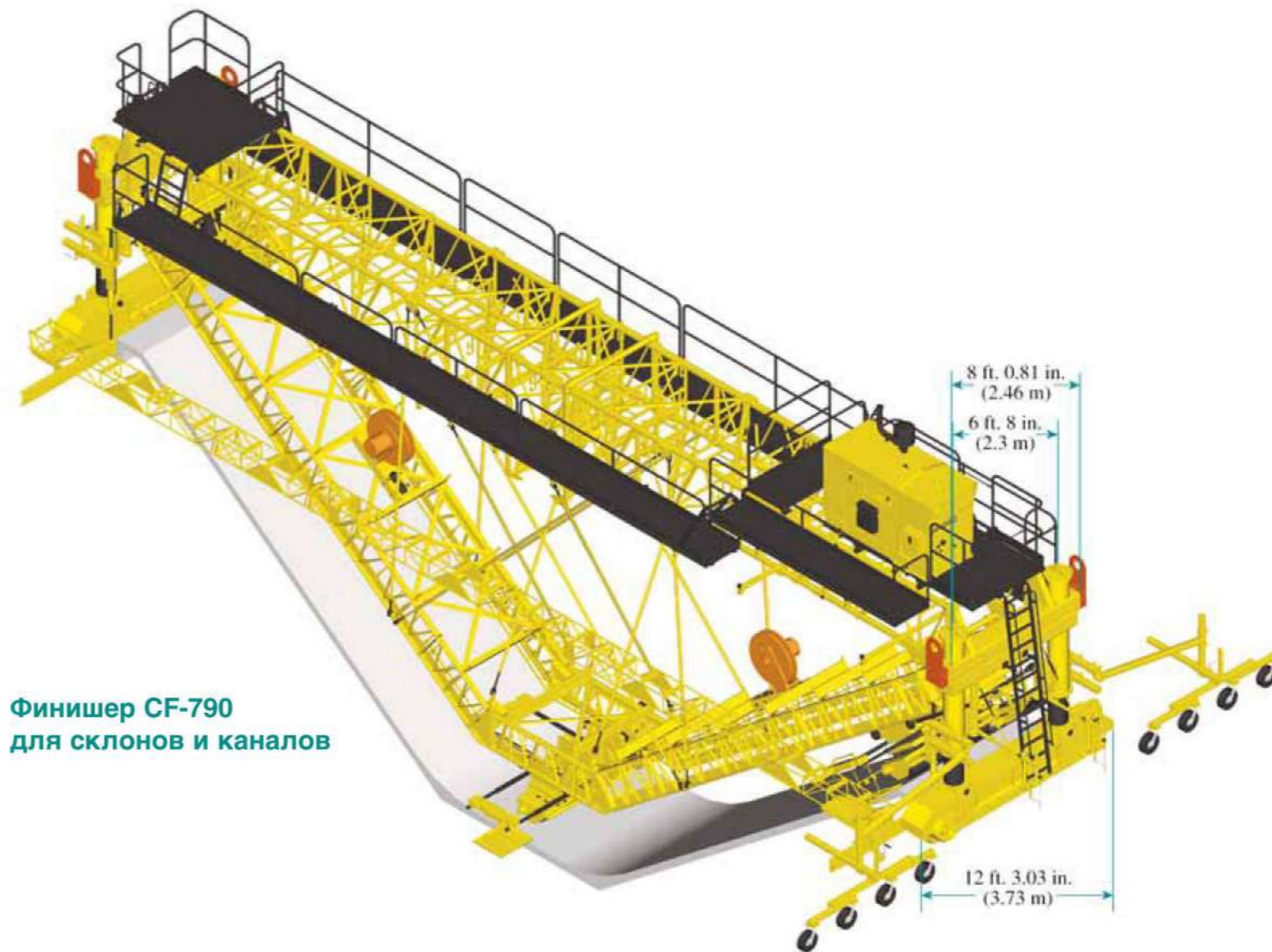
**Конструкция рамы:** основная рама цельносварная стальная на штифтовых соединениях  
**Ширина:** до 72 футов (21,95 м).  
(Примечание: проконсультируйтесь с производителем по поводу своих специфических требований)

### ОПОРНАЯ ЧАСТЬ/ФИНИШЕР В СБОРЕ (два стандарта)

**Отделочный цилиндр:** Два цилиндра диаметром 10 дюймов (254 мм) и длиной 48 дюймов (1219 мм).  
**Вращение цилиндра:** 320 об/мин.  
**Скорость опорной части:** до 42,6 фут/мин (12,98 м/мин).  
**Фрезы:** Одна диаметром 10 дюймов (254 мм) (правая) и одна диаметром 10 дюймов (254 мм) (левая) с защитным кожухом  
**Отделочный скребок:** прицепной плавающий скребок 25 дюймов (635 мм) x 22 дюйма (559 мм)

### ВЕС (приблизительно):

**Блок 49 футов (14,94 м):** 42900 фунтов (19459,4 кг).  
**Блок 72 фута (21,9 м):** 47476 фунтов (21535,1 кг).



Финишер CF-790 для склонов и каналов



SL-090410-D2

### ОПЦИИ

Регулируемые цилиндры диаметром 10 дюймов (254 мм) и регулируемые фрезы в двойной обертке диаметром 7,75 дюймов (197 мм) и длиной 24 дюйма (610 мм) с шагом 3 дюйма (76 мм). Фрезы можно быстро отрегулировать на 1 дюйм (25 мм) выше или ниже отделочного цилиндра.

Рабочий орган профилировщика в сборе.  
Рабочий орган одинарного цилиндра длиной 60 дюймов (152,4 мм) и внешней вибрацией до 700 вибраций/мин.

### УНИКАЛЬНАЯ КОНСТРУКЦИЯ ДЛЯ ПРОЕКТОВ, ТРЕБУЮЩИХ МОБИЛЬНОСТИ И ТРАНСПОРТАБЕЛЬНОСТИ

Нижнюю раму финишера можно частично разбирать, и оставшиеся рамы для склонов вместе с отделочными опорными частями можно поднимать лебедкой до самой верхней структуры при движении в канал и из канала и при транспортировке из проекта в проект. Эта уникальная конструкция обеспечивает громадную экономию времени и затрат на рабочую силу.

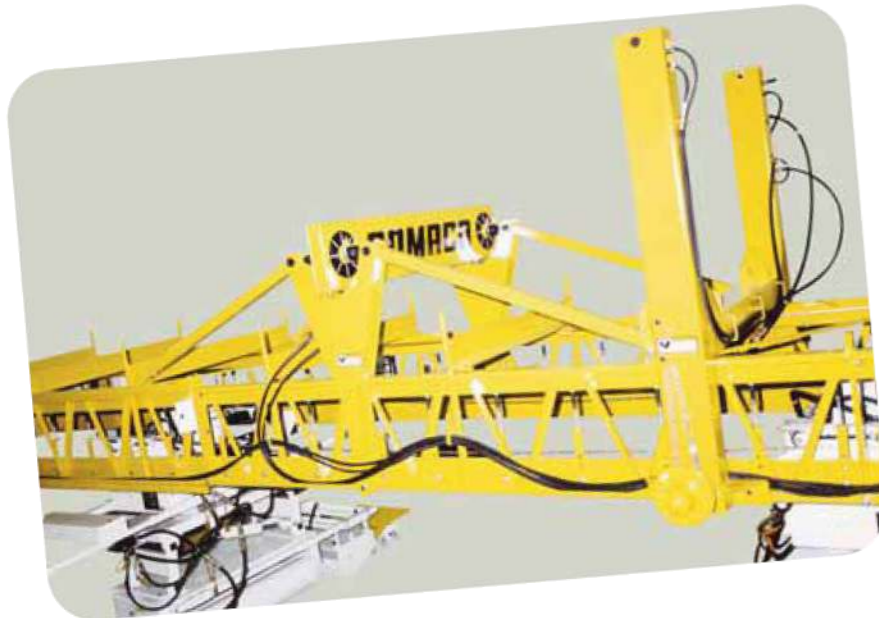
Имеются дополнительные кнопки аварийной остановки.

Один комплект скользящей опалубки в сборе, глубина зависит от технических условий заказчика.

Одна или две линии рабочего моста SPANIT®, серии 1000. Spanit® при необходимости используется как пешеходный переход или для ручной отделки.

Имеются другие опции, позволяющие приспособить машину к условиям ее работы и требованиям заказчика.

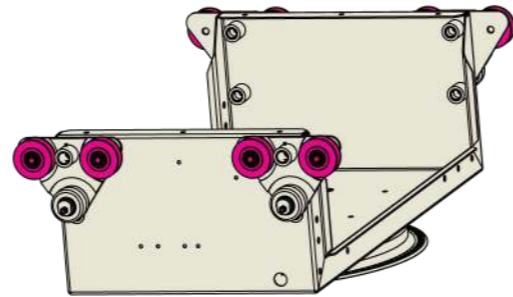
## БОЛЬШЕ МАНЕВРЕННОСТИ



### РТА

- Регулятор переноса усилия для плавной регулировки высоты гребня. Предназначены для переноса нагрузки через раму.

### ВОСЬМИ-РОЛИКОВАЯ ОПОРНАЯ СИСТЕМА



Восьмироликовая опорная система предназначена для плавного движения через гребни и рельсовые соединения при укладке плоских или выпуклых покрытий. Ролики - это стальные колеса, обработанные на станках с ЧПУ, с не требующими обслуживания герметичными роликовыми подшипниками. Новое - быстрая и легкая регулировка всех рельсовых прижимных роликов.



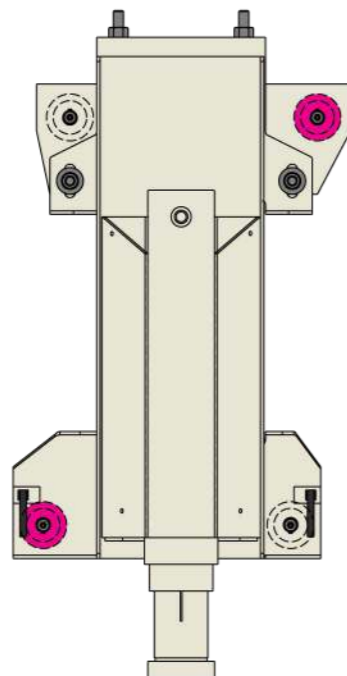
## ОСОБЕННОСТИ ПЛАТФОРМЫ ОПЕРАТОРА

- Положение кабины оператора имеет особое значение, обеспечивая великолепный обзор всей операции отделки.
- Оператор имеет доступ в кабину либо с передней, либо с задней части машины.
- Свободный доступ в отделение двигателя.
- Большой зазор для опорной части и навесных приспособлений.
- Саморасширяющиеся домкраты могут легко освобождать консольную кабину и их можно использовать на обеих сторонах машины.

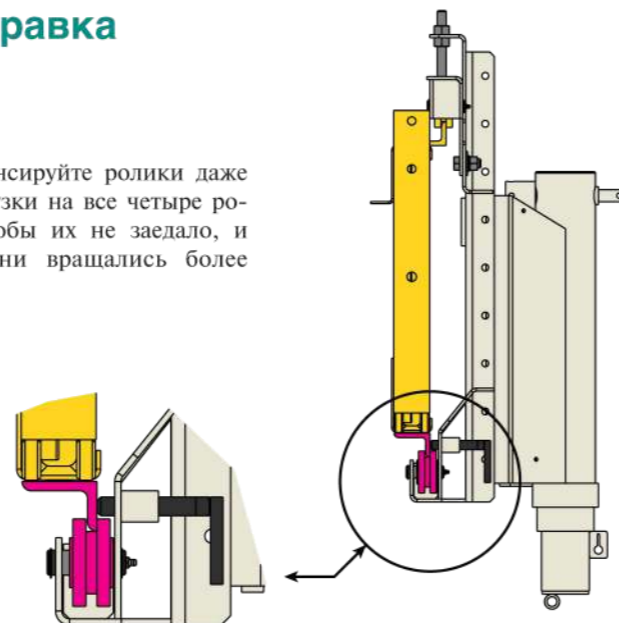


# Еще 7 причин чтобы выбрать финишеры GOMACO

### Домкратная оправка в сборе



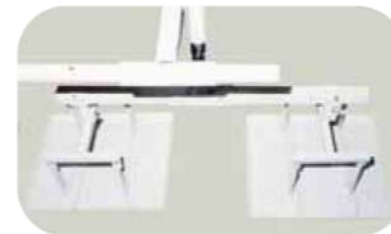
Компенсируйте ролики даже без нагрузки на все четыре ролика, чтобы их не задало, и чтобы они вращались более плавно.



Оправка в сборе для увеличения расширения ручным или механическим способом. Железные уголки для улучшения контакта роликов и более плавного движения. Все новые оправки имеют встроенную систему самоблокировки для фиксации домкрата в любом месте вдоль рельса и предназначены для лучшего распределения веса. Обеспечивается легкая регулировка роликов.

### РЕГУЛИРУЕМЫЕ ФРЕЗЫ

Навесное устройство с регулируемыми фрезами GOMACO может навешиваться в любом положении для полного контроля излишков бетона. Быстро, легкое и точное регулирование гребня. Оборудовано фрезами двойной обертки диаметром 7,75 дюймов (197 мм) и длиной 24 дюйма (610 мм) с шагом 3 дюйма (76 мм). Фрезы можно быстро отрегулировать на 1 дюйм (25 мм) выше или ниже отделочных цилиндров.



### ДВОЙНОЙ ПЛАВАЮЩИЙ СКРЕБОК

Двойной плавающий скребок с подъемным устройством сконструирован на основе полной взаимозаменяемости или добавлений к настройкам системы отделки. Обычная балочная конструкция для регулировки при применении с любым количеством отделочных систем



### ВИБРАТОР В СБОРЕ

Навесное устройство с регулируемыми фрезами GOMACO может навешиваться в любом положении для полного контроля излишков бетона. Быстро, легкое и точное регулирование гребня. Оборудовано фрезами двойной обертки диаметром 7,75 дюймов (197 мм) и длиной 24 дюйма (610 мм) с шагом 3 дюйма (76 мм). Фрезы можно быстро отрегулировать на 1 дюйм (25 мм) выше или ниже отделочных цилиндров.

