

## ТЕХНИЧЕСКАЯ ХАРАКТЕРИСТИКА

### ДВИГАТЕЛЬ

**Тип:** Дизельный двигатель Cummins.  
**Мощность:** 52,2 кВт при частоте вращения 2150 1/мин.  
По отдельному заказу может быть поставлен дизельный двигатель Cat мощностью 52,2 кВт.

### ЭКСПЛУАТАЦИОННЫЕ ЕМКОСТИ

**Топливный бак** вместимостью 124,9 л.  
**Гидробак для рабочей жидкости** вместимостью 215,8 л.

### ГИДРАВЛИЧЕСКАЯ СИСТЕМА

**Насосы:** Один двухступенчатый насос с подачей 140 л/мин при частоте вращения 2100 1/мин. Один насос для гидросистемы подъема с подачей 41,6 л/мин при частоте вращения 2100 1/мин.  
**Система охлаждения рабочей жидкости:** Один вентилятор, установленный перед радиатором.  
**Очистка рабочей жидкости:** Один магистральный фильтр с тонкостью фильтрации 10 мкм.

### ХОДОВОЕ БАЗОВОЕ ШАССИ (T/C-600)

**Тип:** Два гусеничных движителя с гидроприводом.  
**Длина гусеницы:** 3,53 м; длина между осями ведущей и натяжной звездочек 3,02 м.  
**Ширина трака:** 300 мм.  
**Передаточное число редуктора:** 36,6.  
**Скорость передвижения:** Регулируемая от 0 до 30,48 м/мин.

**Давление на грунт:** При массе базовой машины 5896,8 кг и равномерно распределенной нагрузке 41,4 кПа.  
**(T/C-400)**  
**Тип:** Две пневмоколесные тележки с гидроприводом всех колес, заполненных пенопластом.  
**Размер шин:** 305 x 660 мм.  
**(T/C-400B)**  
**Тип:** Четыре пневмоколесных движителя с колесами, заполненными пенопластом, и приводом от гидромоторов через цепные передачи.

**Размер шин:** 292 x 787 мм.  
**ТРАНСПОРТНАЯ ОСЬ** (поставляется по дополнительному заказу)  
Два колеса с шестислойными кордовыми шинами размером 170 x 381 мм и съемная буксировочная проушина позволяют перемещать машину в пределах строительной площадки.

**РАМА**  
**Конструкция:** Сварная основная рама и уширительные секции.  
**Ширина:** Регулируемая в пределах от 7,32 до 17,07 м.  
Стандартная ширина рамы 9,75 м.  
**Механизм регулирования ширины:** (поставляется по отдельному заказу). Гидроцилиндры для регулирования на ходу вертикального положения рамы.

**СИСТЕМА АВТОМАТИЧЕСКОГО УПРАВЛЕНИЯ**  
**У машин T/C-600 и T/C-400:**  
Электрогидравлическая система стабилизации рамы и выдерживания заданного курса движения как вперед, так и назад, состоящая из четырех контактных преобразователей

изготовлены в соответствии со следующими одним или несколькими заявленными АМЕРИКАНСКИМИ И ДРУГИМИ ИНОСТРАННЫМИ ПАТЕНТАМИ: 3,299,786; 3,450,011; 3,541,931; 3,779,661; 3,959,977; 4,073,592; 4,136,993; 4,226,917; 4,343,513; 4,360,293; D-266,850; 853,607; 861,819; 954,773; 406,787; 1,147,187; 133,220; D-512,249; 4,717,282; 4,457,645; C-1,110,893; C-1,191,044; 12,890-1-0010; 5,061,115; 7,509,187; 7,509,615; 5,102,267; 5,101,360; 4,954,019; 4,984,639; 5,190,397; 5,209,602; 0,518,535; 2,067,126; 494,257; 69,031,836.7-08; 2,069,516; 5,924,817.

Корпорация GOMACO оставляет за собой право усовершенствовать конструкцию, использовать более совершенные материалы и/или вносить изменения в технические характеристики машины без объяснения причин, вызвавших эти изменения.

Printed in U.S.A. © 2002 (8 GC) GOMACO Corporation Order #0340-0A10129

**Worldwide Headquarters**  
GOMACO Corporation  
GOMACO International  
119 East Highway 175, PO Box 151  
Ida Grove, IA USA 51445  
Ph: 712-364-3347  
Fax: 712.364.3986  
E-mail: info@gomaco.com

**GOMACO International Ltd.**  
769 Buckingham Avenue  
Trading Estate, Slough  
SL1 4NL Berkshire, England  
Ph: 44-1753-821926  
Fax: 44.1753.693093

Официальный представитель корпорации GOMACO International в Российской Федерации и СНГ АО «КвинтМАДИ»  
141580 Московская обл., Солнечногорский р-н, пос. Черная грязь, полигон МАДИ, корпус БД

тел. +7 095 9166050, 9166509, 9166511  
факс: +7 095 9166051, 9166092  
E-mail: info@lonmadi.ru  
ponomarev@lonmadi.ru  
shevelev@lonmadi.ru  
Интернет: www.lonmadi.ru

продольного профиля и курса, панели управления с приборами контроля и гидроцилиндров стабилизации уровня рамы относительно копирующих струн.

### У машин T/C-400B:

Электрогидравлическая система стабилизации рамы и выдерживания заданного курса движения как вперед, так и назад. Четыре преобразователя заданного курса можно установить на одной из боковых сторон машины. Для автоматической стабилизации рамы машины установлены четыре преобразователя продольного и поперечного профилей, панель управления с приборами контроля и гидроцилиндры стабилизации уровня рамы относительно копирующих струн.

### СИДЕНЬЕ МАШИНИСТА

На всех трех машинах установлены одинаковые сиденья машиниста.

### РАБОЧИЙ ОРГАН ДЛЯ НАНЕСЕНИЯ ШЕРОХОВАТОСТИ НА ПОВЕРХНОСТИ СВЕЖЕУЛОЖЕННОГО БЕТОННОГО ПОКРЫТИЯ

Щетка шириной 3,05 м и с длиной ворса 127 мм.

### РАСПРЕДЕЛИТЕЛЬ ПЛЕНКООБРАЗУЮЩИХ МАТЕРИАЛОВ

Состоит из бака вместимостью 946,4 л; насоса с подачей 60,57 л/мин и гидромотора; навесной распылителя с форсунками; защитного козырька и

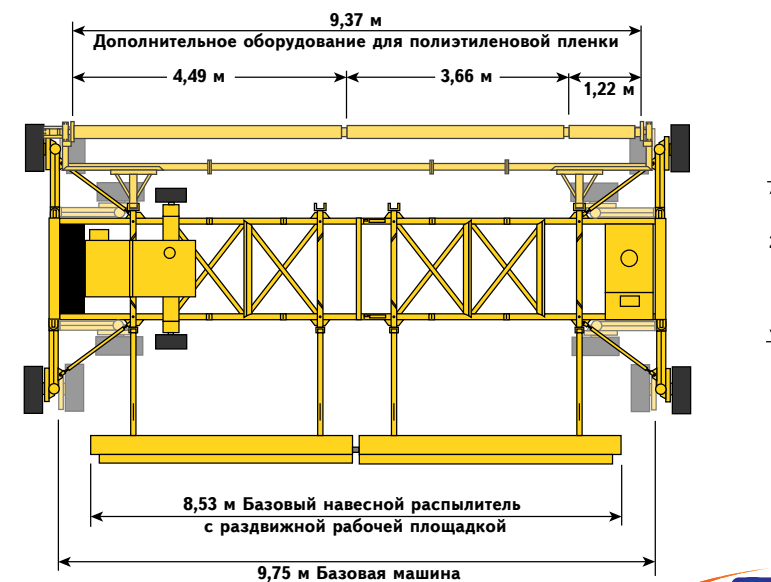
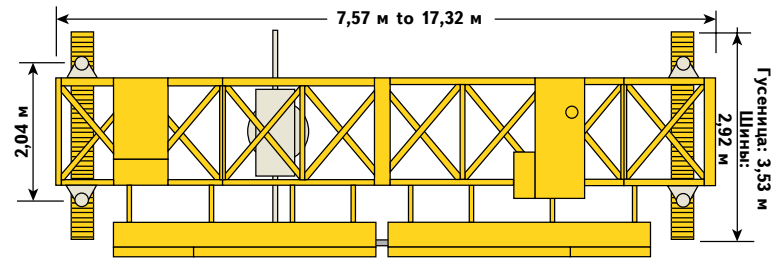
рабочей площадки. По специальному заказу может быть поставлен бак для пленкообразующего материала вместимостью 1324,9 л.

### НАВЕСНОЕ ОБОРУДОВАНИЕ ДЛЯ ВЛАГОЗАЩИТНОЙ ПОЛИЭТИЛЕНОВОЙ ПЛЕНКИ

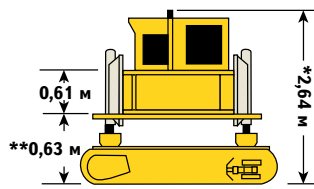
(Поставляется по отдельному заказу для машин T/C-600 и T/C-400B)  
В передней части машин крепится секционная рама с секционным подающим роликом длиной, соответствующей длине основной рамы машины. С помощью реверсивного гидромотора можно регулировать частоту вращения ролика от 0 до 40 1/мин и, тем самым, регулировать скорость намотки и размотки полиэтиленовой пленки в зависимости от скорости передвижения машины. Гидропривод подающего ролика можно отсоединить и разматывать пленку вручную. Подающий ролик имеет минимальную длину 4,5 м и с помощью рукоятки на него можно намотать до 152,4 м полиэтиленовой пленки в зависимости от ее ширины и толщины.

### МАССА (приблизительная)

при ширине 9,75 м  
**T/C-600 базовой комплектации:** 5670 кг.  
**T/C-400 базовой комплектации:** 4128 кг.  
**T/C-400B базовой комплектации:** 4899 кг.  
**ДОПОЛНИТЕЛЬНОЕ ОБОРУДОВАНИЕ, ПОСТАВЛЯЕМОЕ ПО ОТДЕЛЬНОМУ ЗАКАЗУ**

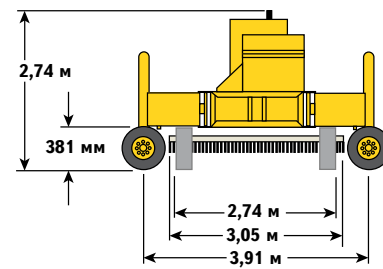


### T/C-600 и T/C-400



T/C-400 с резиновыми шинами:  
\* 2,82 м \* 0,83 м

### T/C-400B



www.gomaco.com



Мировой лидер в создании техники для укладки бетона

## T/C-600, T/C-400 и T/C-400B МАШИНЫ ДЛЯ ОБРАЗОВАНИЯ ШЕРОХОВАТОСТИ НА ПОВЕРХНОСТИ ПОКРЫТИЯ И РАСПРЕДЕЛЕНИЯ ПЛЕНКООБРАЗУЮЩИХ МАТЕРИАЛОВ



Щетка для образования шероховатости на поверхности свежеуложенного покрытия



Навесной распылитель для распределения пленкообразующего материала



T/C-400



T/C-400B



T/C-600

### Универсальные машины для образования шероховатости на поверхности покрытия и нанесения пленкообразующих материалов повышают эффективность устройства бетонных покрытий

- На универсальные машины для образования шероховатости на поверхности покрытия и нанесения пленкообразующих материалов можно устанавливать гусеничные или пневмоколесные движители с наполнителем из пенопласта.
- На машинах T/C-600, T/C-400 и T/C-400B можно изменять ширину рамы в пределах от 7,32 до 17,07 м.
- Центральный пульт управления и силовая установка размещены в одном месте. Надежный четырехцилиндровый дизельный двигатель Cummins с водяным охлаждением имеет достаточную мощность (52,2 кВт) для выполнения любых работ. Рабочую скорость машин можно бесступенчато регулировать от 0 до 30,48 м/мин.
- Дополнительный регулятор мощности позволяет регулировать высоту рабочих органов на ходу.
- Распределитель пленкообразующих материалов включает в себя бак вместимостью 946,4 л, гидромотор, насос и систему управления. Навесной распылитель находится на высоте 457 мм над поверхностью бетонного покрытия и состоит из форсунок,

- расположенных на расстоянии 305 мм друг от друга.
- Щетка для нанесения шероховатости установлена на каретке, которая совершает поперечные движения на всю ширину свежеуложенного бетонного покрытия. Скорость каретки можно бесступенчато регулировать от 0 до 58,5 м/мин. В конце каждого хода каретка автоматически поворачивается для продолжения нанесения полос шероховатости. Регулируя давление щетки на поверхность свежеуложенного покрытия, изменяют глубину борозд шероховатости.
- Машины оснащены электрогидравлической системой управления, предназначенной для автоматического ведения машин по курсу при движении вперед или назад, а также выдерживания заданных уклонов с помощью копирной системы автоматики, аналогичной системе, используемой на бетоноукладчиках. Система автоматики облегчает управление машинами и обеспечивает высокое качество нанесения шероховатости на поверхность покрытия и распределения пленкообразующих материалов.

# GOMACO

Мировой лидер в создании техники для укладки бетона