

# СЕРИЯ 9RX 4-ГУСЕНИЧНЫЕ ТРАКТОРЫ



Непревзойдённое тяговое  
усилие!





## ПРИШЛО ВРЕМЯ ОТКРЫТЬ НЕВИДАННУЮ ТЯГОВУЮ МОЩНОСТЬ.

Наша богатая история производства больших тракторов уверенно доказывает, как хорошо мы знакомы с требованиями современного сельского хозяйства. Это машины, мощные настолько, чтобы тянуть самые широкие орудия, но при этом достаточно компактные, чтобы маневрировать на поле и за его пределами.

### **Встречайте новую серию в линейке нашего портфолио! Трактор 9RX.**

Революционный трактор, разработанный и спроектированный на четырех гусеницах для лучшей передачи мощности на грунт за счет большего пятна контакта, чем у трактора с двумя гусеницами или сдвоенными колесами. А продуманность конструкции позволяет воспользоваться всеми доступными преимуществами в поле. Возьмите ключи – пришло время открыть НЕВИДАННУЮ тяговую мощность.



## Содержание

Знакомство с новой серией 9RX .....	4
Производительность .....	6
Комфорт .....	8
Низкие эксплуатационные расходы.....	10
Надежность.....	12
Двигатель.....	14
Трансмиссия.....	16
Балластировка и габаритные размеры.....	18
Ходовая часть и гусеницы .....	20
Кабина CommandView III.....	24
Рычаги управления .....	26
Светодиодное освещение.....	28
Гидравлическая система, навески и ВОМ.....	30
Интеллектуальные решения.....	32
Телематика и MyJohnDeere.com .....	34
Запчасти и обслуживание .....	36
Технические характеристики .....	38

**Производительность.**

Эффективные двигатели John Deere PowerTech с рабочим объемом 13,5 л и высокими показателями мощности и крутящего момента; максимальная мощность составляет до 628 л.с.

**Новый уровень производительности.**

С интеграцией CommandCenter 4-го поколения всё, что Вам понадобится для начала работы с AutoTrac, – это приемник StarFire и активация AutoTrac. Выбирайте новый уровень точности производительности с помощью функций управления разделами и документирования.

**Интеллектуальное соединение.**

Наш сельскохозяйственный веб-портал MyJohnDeere.com позволяет планировать оперативные работы и управлять ими из одной точки. Перейдите в Центр управления, чтобы быстро получить информацию о текущих операциях, просмотрев агрономическую информацию на дисплее GreenStar 2630.

1

2

3

## Совершенно новый 9RX. Создан, чтобы тянуть.

Машины серии 9R/9RT – это прирожденные тягачи. Но мы знали, что можем еще лучше использовать их потенциал в трех ключевых областях: передача мощности на грунт, эффективность и комфорт вождения.

Каков результат? - Самый мощный в семье 9R.

9RX – создан для чистой тяговой мощности.



7

**Активное рулевое управление (ACS).**

Активное рулевое управление уменьшает необходимые усилия. Система открывает беспрецедентные возможности по удержанию курса для повышения уровня комфорта и управляемости.

8

**Высокопроизводительная гидравлическая система.**

До 8 задних селективных контрольных клапанов и расход гидравлического насоса до 435 л/мин.

9

**Прочная основа.**

Новое структурное шасси увеличивает гусеничную базу и обеспечивает большую прочность и надежность.

#### Надежная трансмиссия e18 с системой Efficiency Manager.

Максимальная экономия топлива во всех областях применения. Трансмиссия e18 с системой Efficiency Manager автоматически выполняет переключение передач и сбрасывает газ для достижения необходимой скорости движения.

#### Ходовая часть.

Рассчитана на максимальную производительность, повышенную надежность и уменьшенные расходы на техническое обслуживание.

#### Плавный ход и управление.

Четырехточечная подвеска кабины для лучшего в своем классе комфорта передвижения как по полю, так и по дороге.



Модель	Двигатель	Максимальная мощность двигателя (97/68ЕС)
9470RX	Двигатель 13,5 л	517 л.с.(380 кВт)
9520RX	Двигатель 13,5 л	572 л.с.(421 кВт)
9570RX	Двигатель 13,5 л	628 л.с.(461 кВт)

10

#### Обзор и комфорт.

Просторная кабина CommandView III и 24 светодиодных фонаря обеспечивают комфорт и превосходный обзор даже ночью.

11

#### Гусеницы, рассчитанные на долгую работу.

Гусеницы Camoplast Durabuilt отличаются повышенным сопротивлением разрыву.

12

#### Точное земледелие.

Приемники StarFire 6000 способны принимать сигнал на большем расстоянии. Принципиально новый сигнал SF3 отличается сезонной повторяемостью с точностью в +/- 3 см.

# УЛУЧШЕННОЕ СЦЕПЛЕНИЕ С ГРУНТОМ. БОЛЬШЕ МОЩНОСТИ ДЛЯ ВАШЕЙ ПРОИЗВОДИТЕЛЬНОСТИ.

Требования современных фермерских хозяйств непрерывно растут, поэтому дальнейшее увеличение производительности становится еще более важным.

С максимальной мощностью 628 л.с., 18-ступенчатой коробкой передач с электронным управлением и четырьмя гусеницами, обеспечивающими невероятную тягу, трактор 9RX передает на землю максимальную мощность.

Эта машина идеально подходит для буксировки самых тяжелых грузов и значительно облегчает такие работы, как культивация, вспашка, рыхление и посадка.



**Большая площадь контакта с поверхностью.****Повышенная мощность.**

Множество среднеустановленных роликов на нескольких гусеницах равномерно распределяют вес 9RX и создают намного большую площадь сцепления с поверхностью, чем на любом колесном тракторе.

**Максимальная эффективность.**

Ведущее колесо увеличенного диаметра захватывает на 40% больше звеньев, чем на других машинах, повышая передачу крутящего момента и эффективно задействуя четыре комплекта гусениц.

**Проходимость на влажном грунте.**

Благодаря большей площади сцепления с поверхностью трактор 9RX обладает повышенной проходимостью во влажных условиях, снижая проскальзывание.

**Лучшая всхожесть культур.**

Благодаря большой площади сцепления с поверхностью вес 9RX распределяется равномерно с минимальным повреждением почвы. Это также помогает предотвратить образование борозд, особенно во время поворотов на защитной полосе.

**Больше работы. Один трактор.**

Благодаря высокой производительности трактор 9RX идеально подходит для буксировки широких орудий и выполнения нескольких заданий за один проход.

# ПРИЯТНО СМОТРЕТЬ. ПРИЯТНО ВОДИТЬ.

Вы хотите управлять одной из лучших машин? Машиной, которой оборачиваются вслед?

Модель 9RX устанавливает новый стандарт для крупногабаритного трактора – эта машина повысит Вашу производительность и обеспечит высочайший комфорт вождения.





**Активное рулевое управление.**

Эксклюзивная система активного рулевого управления (ACS) John Deere повышает устойчивость при работе в поле и снижает усилие, необходимое для рулевого управления, облегчая повороты на разворотной полосе. Система также повышает качество вождения и управляемость при маневрах с тяжелыми орудиями между полями.

**Максимальный комфорт.**

Нам не пришлось жертвовать комфортом, поэтому Вы сможете наслаждаться более плавным вождением благодаря встроенной подвеске кабины с четырьмя стойками и ходом 100 мм.

**Повышенная плавность движения.**

Трансмиссия e18 обеспечивает лучшее в своем классе качество переключения, повышая комфорт вождения и помогая расслабиться.





**Легендарное качество.**

Все элементы ходовой части и шасси 9RX созданы компанией John Deere в соответствии с высочайшими стандартами качества. Вы можете быть уверены, что машина сделана на совесть и прослужит долго.

**Легкость обслуживания.**

Мы обеспечили максимальную доступность, чтобы сделать 9RX лучшей машиной в своем классе в удобстве обслуживания.

**Длиннее гусеницы, дольше срок службы.**

Гусеничные ленты 9RX на 8% длиннее, чем на аналогичных тракторах, что означает на 8% меньше оборотов и на 8% больше времени между заменами гусеничных лент.

# МЕНЬШЕ ЭКСПЛУАТАЦИОННЫХ ЗАТРАТ. БОЛЬШЕ СДЕЛАННЫХ ГЕКТАРОВ ЗА ЧАС.

Для того чтобы максимально повысить урожайность и увеличить прибыль, важно обрабатывать как можно больше гектаров каждый день. Трактор 9RX был разработан, чтобы повысить производительность в поле, одновременно сократив эксплуатационные затраты.



## **Не требующие обслуживания средние ролики.**

На машине 9RX установлены два больших прочных промежуточных ролика, благодаря которым увеличивается время бесперебойной работы и удается сократить расходы.

## **Плавность и эффективность.**

Трансмиссия e18 сочетает эффективную передачу мощности и комфорт. Интегрированная система Efficiency Manager оптимизирует эффективность машины, обеспечивая низкий расход топлива.

## **Больше никаких перекрытий.**

Встроенная система AutoTrac сокращает количество перекрытий до 90% за счет системы автоматического вождения с использованием GPS. Идеально подходит для прохождения прямых и изогнутых траекторий и экономит время, топливо и ресурсы. Кроме того, Вы сможете работать в более расслабленном состоянии.

# СДЕЛАНО НА СОВЕСТЬ. ПРОСЛУЖИТ ДОЛГО.

Качественно справляться с работой становится всё сложнее и сложнее. Жесткие рабочие окна и интенсивные сельскохозяйственные практики требуют от машин безупречной работы. Вот почему при разработке трактора 9RX была поставлена цель создать самую надежную машину всех времен.



## **Долговечные детали.**

Смазка на весь срок службы, заполнение маслом, шарнирные соединения ходовой части уменьшают потребность в обслуживании и затраты. Большие жесткие средние ролики также требуют обслуживания с интервалом в 10000 часов, дополнительно сокращая затраты и увеличивая время безотказной работы.

## **Не нужно останавливаться.**

Установленный в задней части топливный бак на 1490 л интегрирован в раму трактора 9RX и вмещает достаточно топлива для целого дня работы. Нет необходимости останавливаться на дозаправку, пока работа не будет выполнена полностью.

## **Надежные гусеничные ленты.**

Увеличенный диаметр приводного колеса, больший угол намотки и увеличенное количество звеньев помогают предотвратить проскальзывание ленты над ведущим колесом.

**Самые прочные гусеницы.**

Высокое натяжение гусеницы предотвращает сход с направляющих. В сочетании с большей длиной гусеницы это позволяет увеличить отдачу и снизить повреждение компонентов.

**Ускоренные настройки.**

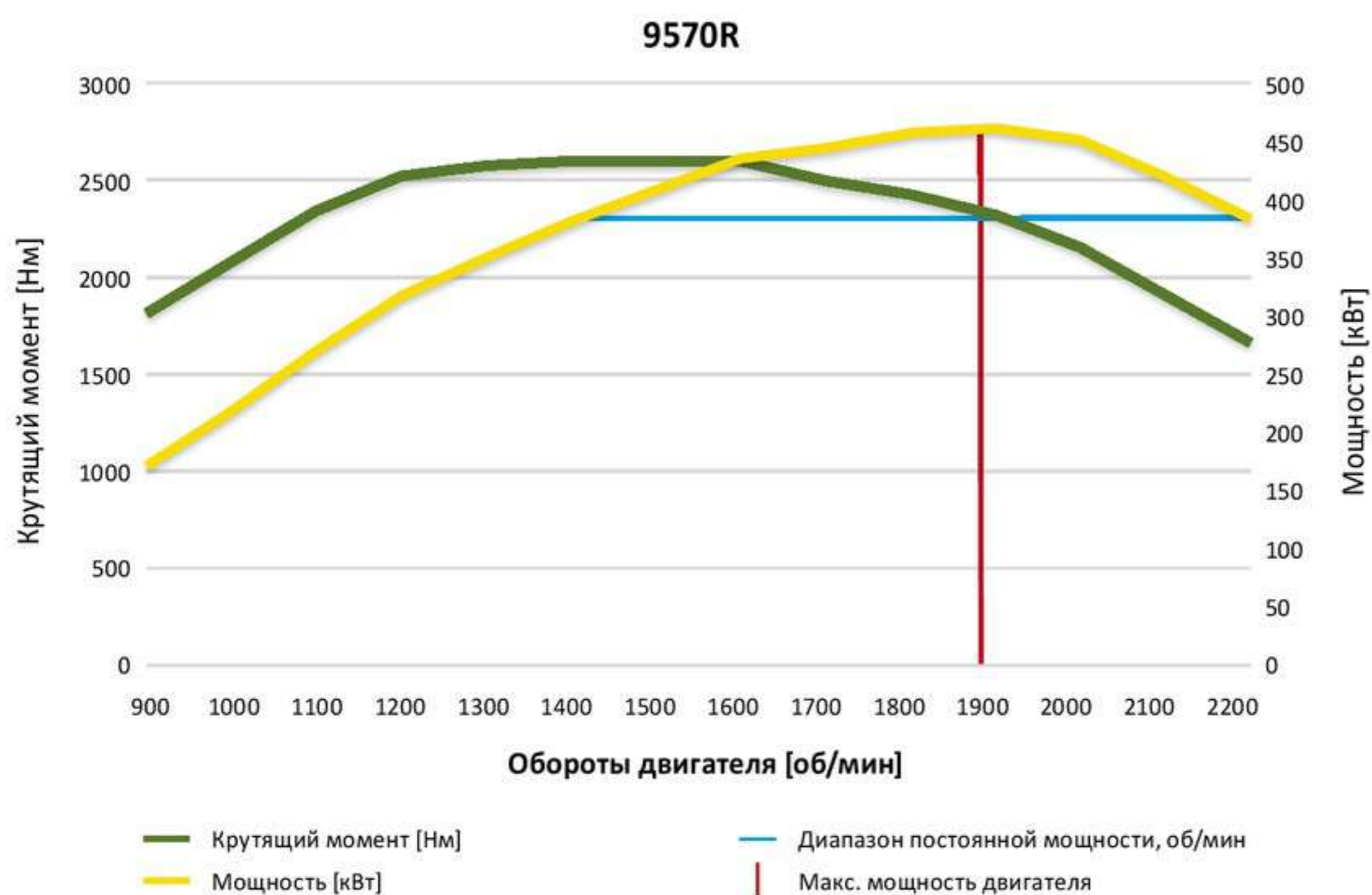
Трактор 9RX быстрее и проще подготовить к работе, чем колесный трактор. Без дополнительного балласта Вы можете легко заезжать на поле и выезжать обратно.

Работать усерднее.

Двигатель PowerTech 13,5 л с турбонаддувом обеспечивает отличный запас мощности и превосходный крутящий момент.

## Необходимая мощность. В самый нужный момент.

Трактор 9RX предлагает непревзойденную производительность, экономичность и мощность. Повышенная эффективность использования топлива позволит сэкономить средства, одновременно повышая производительность. С максимальной мощностью 628 л.с., повышенным на 38% крутящим моментом и запасом мощности на 10% в сложных условиях стоит спросить для чего предназначен трактор 9RX и для каких работ он подходит?



**Топливная система высокого давления.**

Оцените преимущества высокой эффективности использования топлива и высокой скоростью реакции двигателя на изменения нагрузки благодаря топливной системе высокого давления.

2



**Легкость переключения.**

Трансмиссия e18 обеспечивает невероятную мощность, а автоматическое переключение передач позволит наслаждаться вождением без стресса.

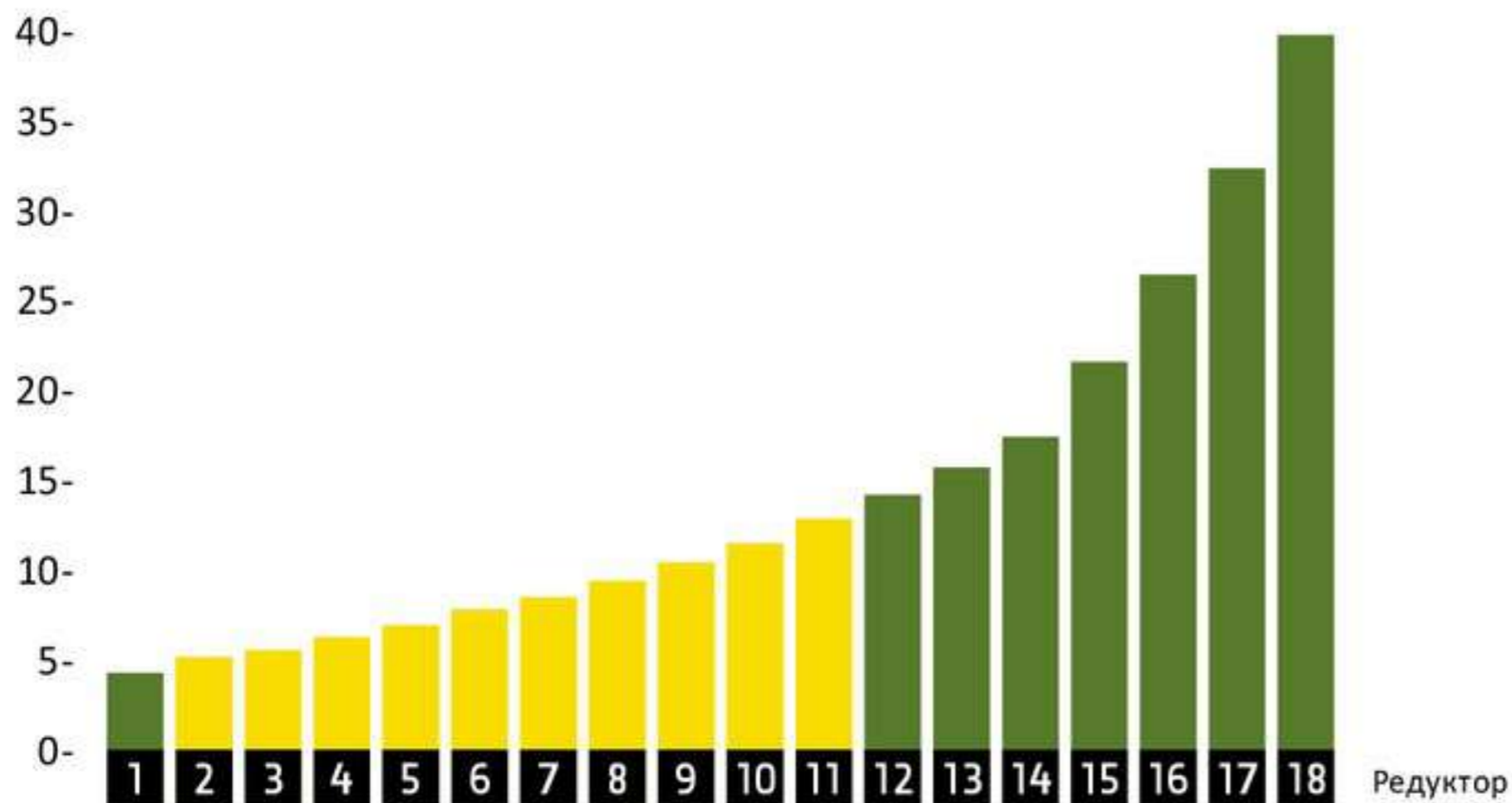
## Проверенный исполнитель. Экономия топлива всегда.

Трактор 9RX оборудован передовой трансмиссией e18 PowerShift с 18 передними и 6 задними передачами с системой Efficiency Manager (на тракторах серий 9R и 9RT).

Трансмиссия e18 может переключать передачи автоматически, поддерживая скорость движения и освобождая оператора от необходимости переключения передач при значительных изменениях нагрузки. Оператор устанавливает максимальную скорость, а трансмиссия выполняет переключения в зависимости от нагрузки, достигая заданной скорости при минимальных оборотах двигателя.

**Трансмиссия с 10-ю переключаемыми под нагрузкой передачами в главном рабочем диапазоне.**

км/ч при 2100 об/мин



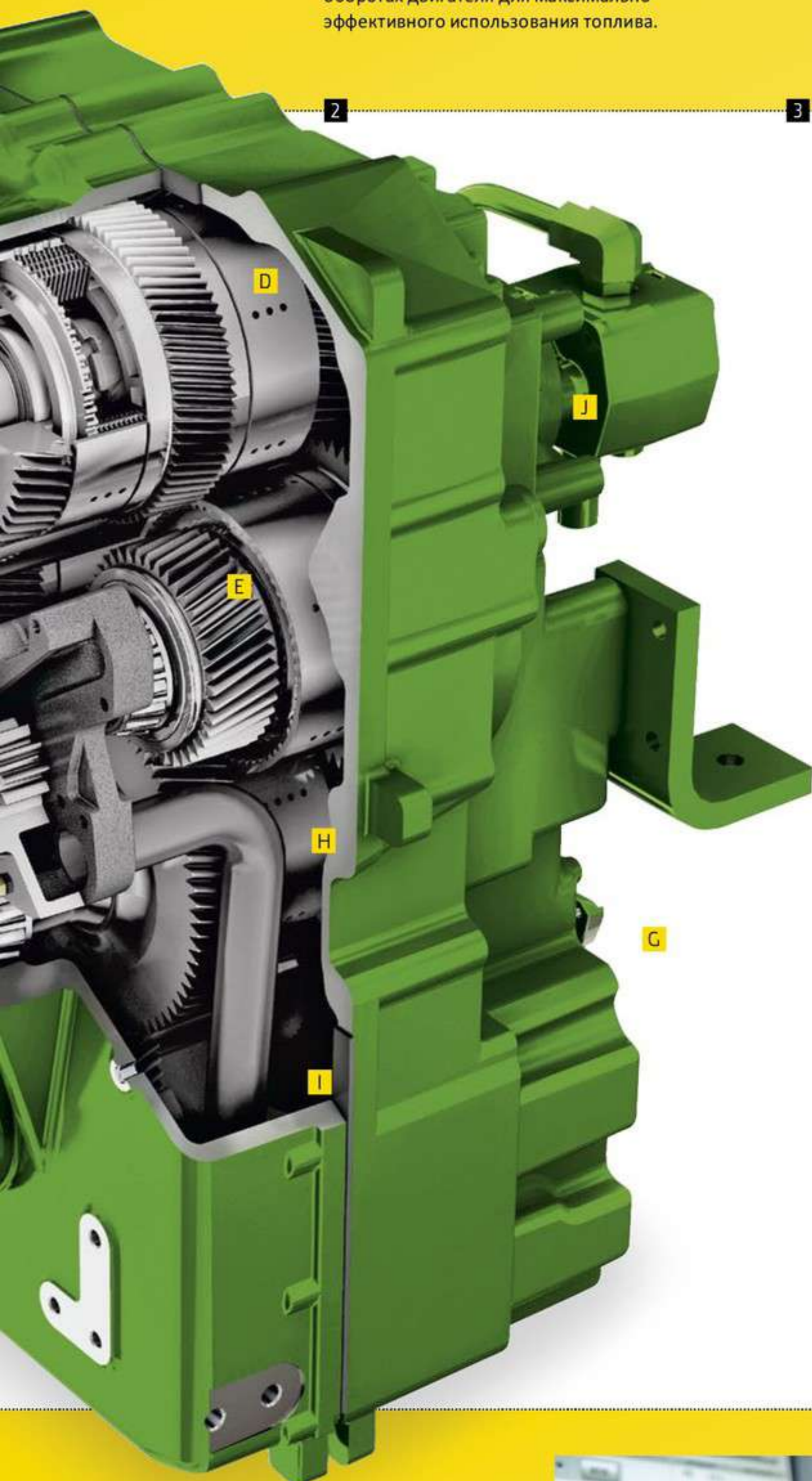


**Оптимальная скорость движения.**

Система Efficiency Manager – это эксклюзивная трансмиссия John Deere повышенной производительности. Просто задайте максимальную скорость, и трансмиссия выполнит переключения в зависимости от нагрузки, чтобы выйти на заданную скорость при минимальных оборотах двигателя для максимально эффективного использования топлива.

**Эффективное переключение скоростей.**

С помощью системы Efficiency Manager Вы можете выбрать один из двух диапазонов скоростей движения. При F1 диапазон составит от 3,2 до 20,3 км/ч, при F2 – от 3,2 до 40 км/ч. Менять диапазоны Вы можете с помощью переключателя на CommandARM.



- A – Привод от двигателя
- B – Корпус привода насоса
- C – Муфта направления
- D – Муфта скорости
- E – Муфты диапазонов
- F – Привод на передний мост
- G – Привод на задний мост
- H – Стояночный тормоз
- I – Маслосборник (корпус трансмиссии)
- J – Привод на задний ВОМ (если имеется)

4

**Индивидуальная стратегия вождения.**

Если оператор хочет перейти на полностью ручное управление, автоматическую функцию PowerShift можно отключить, нажав на сенсорную панель CommandCenter или вручную переключив передачу, воспользовавшись рычагом на CommandArm.

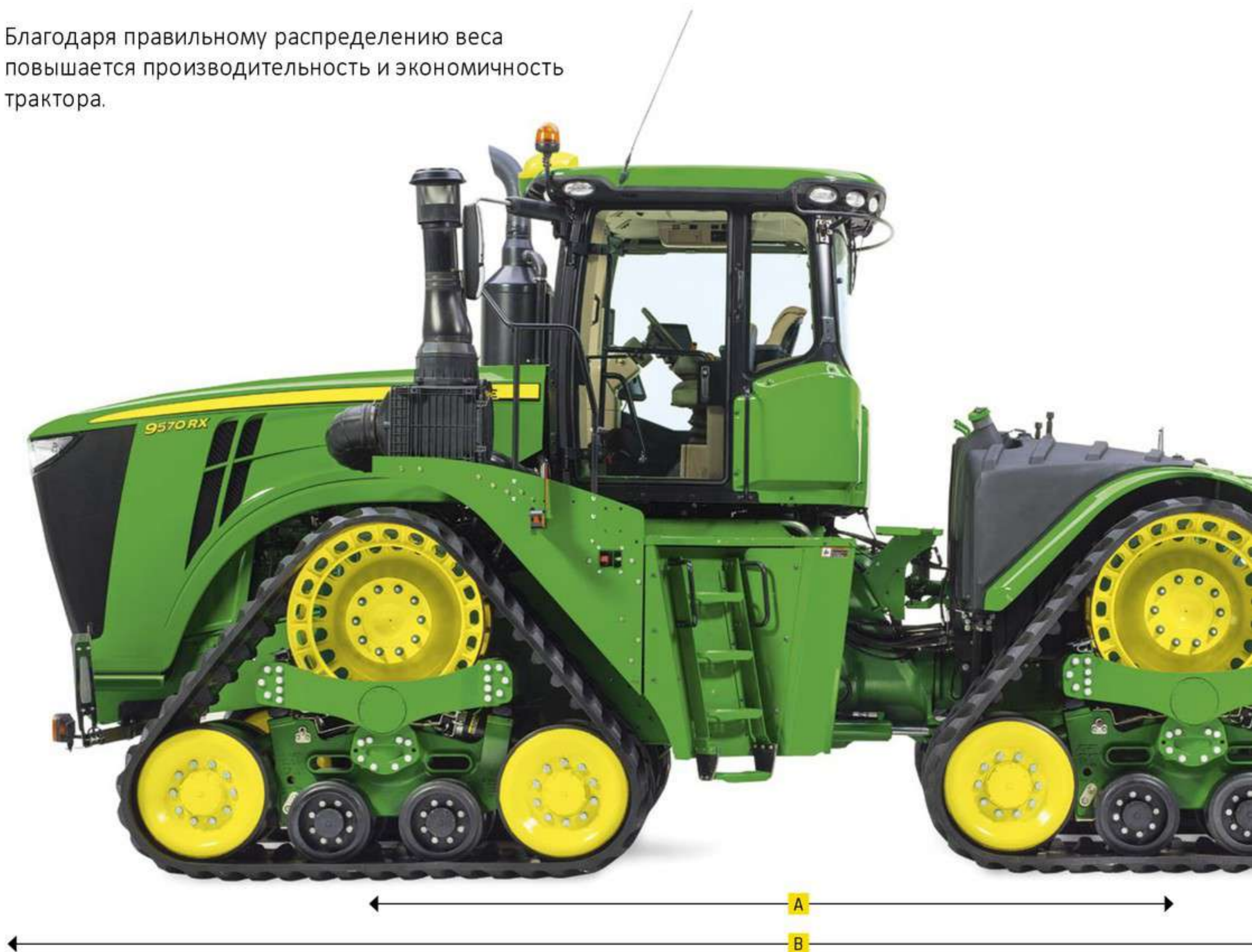


#### Идеальное распределение веса.

Оптимизированная развесовка 9RX с соотношением 55:45 между передней и задней частями машины позволяет добиться лучшего сцепления с дорогой, уменьшить износ и снизить уплотнение грунта, не говоря уже о сокращении расходов благодаря общей эффективности использования топлива.

## Идеальная развесовка. Экономичность.

Благодаря правильному распределению веса повышается производительность и экономичность трактора.



A

B

Гусеничное основание:  
4128 мм

Общая длина:  
8180 мм (от передней  
части капота до сцепки)



#### Регулировка не требуется.

Вес трактора 9RX подобран максимально точно, поэтому регулировка балласта не требуется. Это уменьшает необходимость в трудоемкой корректировке веса при использовании орудий и повышает производительность.

Общий вес 9RX составляет 26 762 кг при оснащении стандартными гусеницами с ВОМ и 3-точечной задней сцепкой.

2



C

**Ширина:**  
2980 мм с гусеницами 762 мм;  
3120 мм с гусеницами 914 мм

D

**Общая высота:**  
3720 мм (верхняя  
точка кабины)

# ПРОДУМАННАЯ ХОДОВАЯ ЧАСТЬ. МИНИМАЛЬНОЕ УПЛОТНЕНИЕ ПОЧВЫ.

Ходовая часть тракторов John Deere подтверждает знаменитую производительность и надежность наших машин. Ходовая часть 9RX специально разработана для максимально эффективной работы в любых условиях. С лучшим сцеплением, улучшенной проходимостью и управляемостью Вы быстро и легко справитесь с экстремальными условиями.

## **Впечатляющая площадь контакта с поверхностью.**

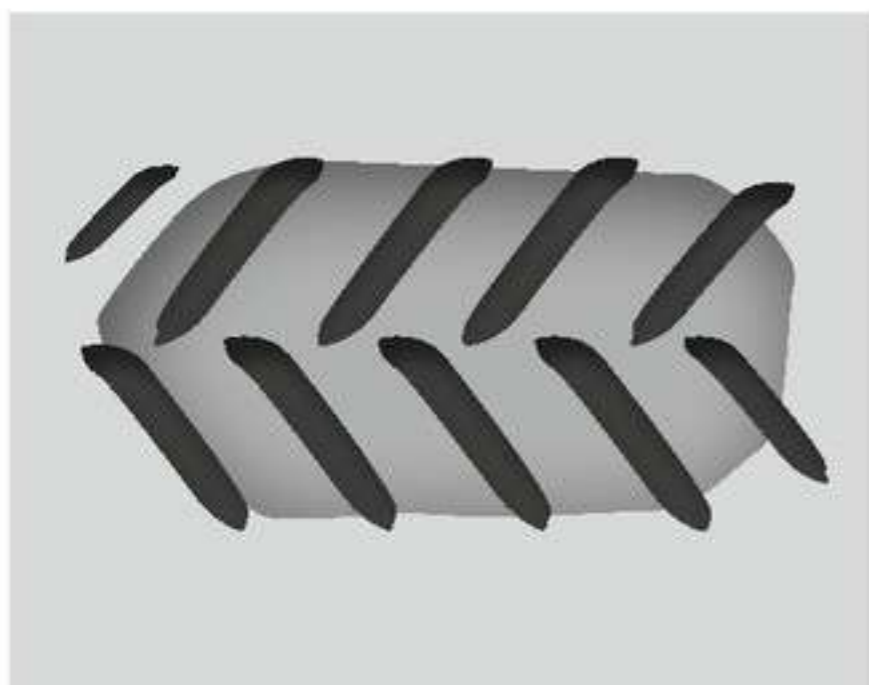
Уникальная конструкция шасси John Deere обеспечивает идеальную передачу крутящего момента на гусеничные ленты. Средние ролики, не требующие обслуживания, увеличивают срок службы ходовой части и обеспечивают лучшую передачу мощности на грунт.

## **Уменьшение технического обслуживания.**

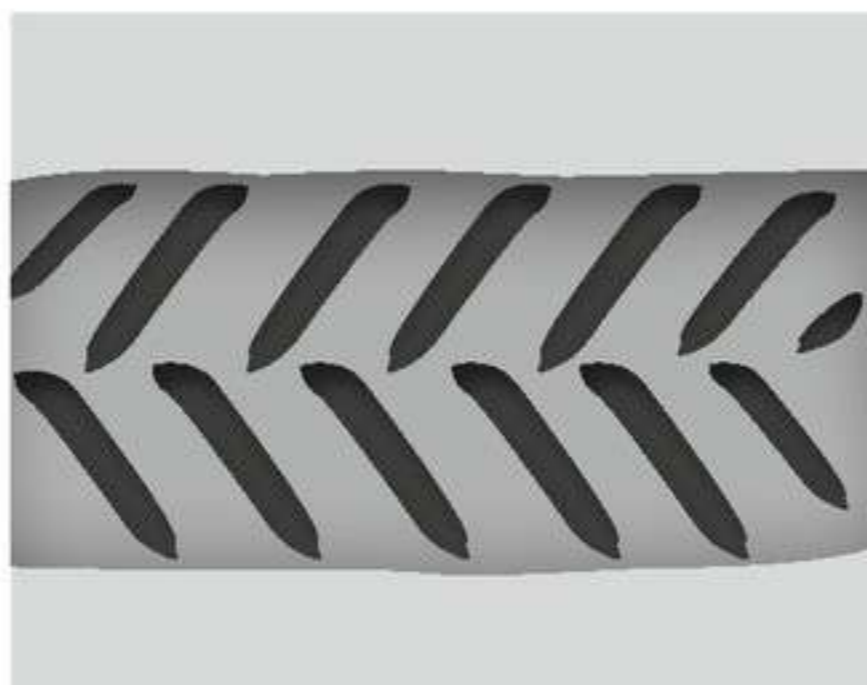
Гусеницы на 8% длиннее, продолжительность срока службы выше на 8%. Ходовая часть изготовлена из сверхпрочной закаленной стали.

## **Будьте готовы ко всему.**

С увеличенным ведущим колесом на 10% по сравнению с машинами конкурентов трактор 9RX задействует на 40% больше вулканизированных приводных звеньев при транспортировке. Благодаря этому происходит улучшение тягово-сцепных свойств, повышение крутящего момента и передачи мощности на грунт при различных условиях.



**Колесный трактор.** Меньшая поверхность соприкосновения с почвой, вес распределяется неравномерно, что приводит к уплотнению грунта.



**4-гусеничный трактор 9RX.** Увеличенная опорная поверхность позволяет распределять вес более равномерно, свести к минимуму уплотнение почвы и повысить тяговое усилие.

**Минимальное уплотнение почвы.**

Сильно уплотненный грунт препятствует проникновению воды и дренажу, что неблагоприятно сказывается на росте и развитии сельскохозяйственных культур. Уплотнение является следствием плохого распределения веса в месте контакта гусениц с почвой.

Для того чтобы равномерно распределить вес и уменьшить уплотнение, необходимо увеличить площадь контакта. Вот почему вес трактора 9RX распределяется по четырем гусеницам на большой площади, что позволяет минимизировать уплотнение грунта, нарушения и образование бERM на разворотной полосе.

# МОЩНЕЙШАЯ ХОДОВАЯ ЧАСТЬ. МАКСИМАЛЬНАЯ ПЕРЕДАЧА МОЩНОСТИ НА ГРУНТ.

Прочная ходовая часть трактора 9RX оснащена лентами 762 мм и 914 мм с колеей 87,32".

Сверхкрупное ведущее колесо (1000 мм), звенья с большой площадью поверхности и оборот ленты в 101 градус обеспечивают зацепление 7 звеньев. В сочетании с высоким натяжением ленты, благодаря которому смягчается проскальзывание звеньев, достигается максимальная передача мощности на грунт.

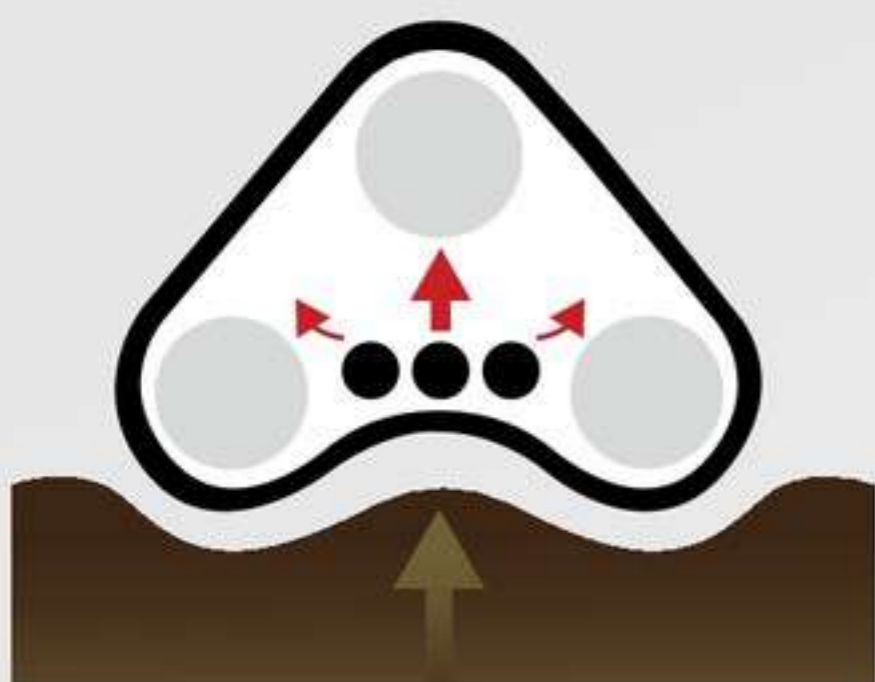
Оптимальное положение натяжных роликов и средних роликов максимально увеличивает контакт ленты с землей для лучшего сцепления и повышения проходимости. Натяжение ленты легко отслеживается по датчику натяжения в кабине и может легко регулироваться при необходимости.

## Уменьшение проскальзывания.

Приводные звенья трактора 9RX на 12% шире, чем на других машинах, и имеют на 24 градуса больший угол обертки и на 60% более высокое натяжение ленты. Это предотвращает проскальзывание ленты и улучшает выталкивание грязи и мусора с ведущего колеса.

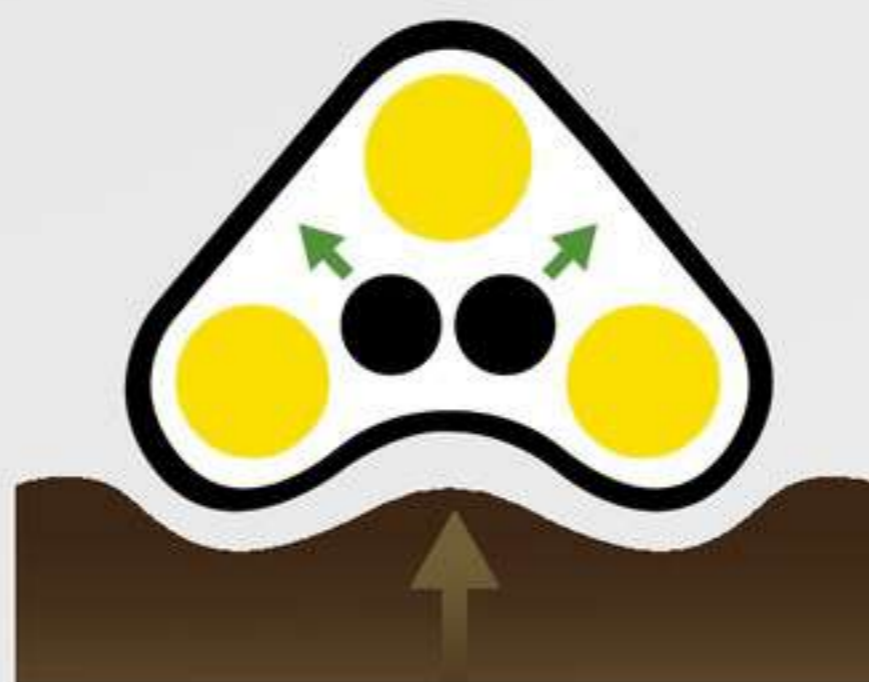
## Проходимость на влажном грунте.

Выбирайте ленту 762 мм или 914 мм, чтобы увеличить площадь контакта 9RX с поверхностью на 89% по сравнению со сдвоенными колесами IF800/70R38. Это улучшает проходимость во влажных условиях, снижает проскальзывание и повышает устойчивость.



### Альтернативная конструкция.

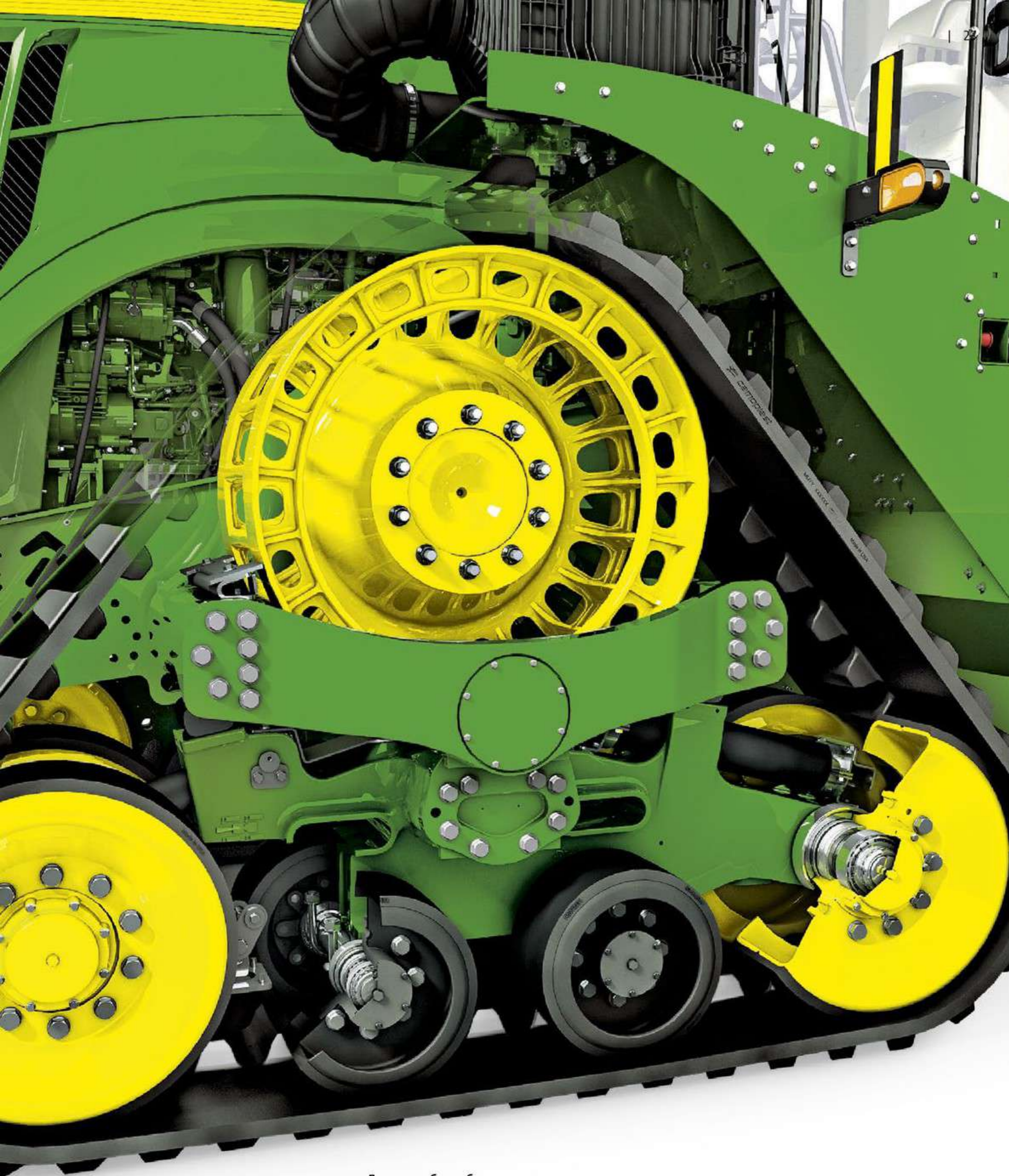
При использовании 3 средних роликов вибрация передается непосредственно вверх, на ведущее колесо и ось. Это доставляет неудобства при езде.



### Конструкция 9RX.

Инновационная конструкция 9RX с двумя средними роликами помогает рассеять вибрацию, отводя ее от оси и обеспечивая лучшую безопасность и комфорт при вождении.





**Движение без вибрации.**

Два крупных средних ролика уменьшают передачу вибрации на кабину во время движения и обеспечивают надежное соприкосновение 9RX с землей даже на неровной поверхности. Диаметр наших средних роликов больше, чем в конструкции других машин, где используются три малых ролика, что повышает их долговечность и значительно увеличивает срок службы. Кроме того, меньшее количество средних роликов означает и меньшее количество деталей, так что Вы сможете не только насладиться комфортным вождением, но и реже проводить техническое обслуживание.



## ОДНА КАБИНА PREMIUM. УДОБСТВО ДЛЯ ОПЕРАТОРА.

Ваша кабина – это Ваш офис. Это то место, где Вы проводите свои рабочие дни, поэтому кабина должна соответствовать Вашим потребностям. Вот почему мы взяли кабину CommandView III и улучшили ее: теперь это не только самая тихая кабина на рынке (TÜV Süd 10.2013), но и одна из самых удобных.



### Опции Premium.

Выберите кабину класса Premium для большего комфорта и удобства. Дополнительные адаптеры, наклон сиденья, дополнительные солнцезащитные козырьки, электрические телескопические зеркала и специальные звукопоглощающие материалы - всё для Вашего максимального удобства.

Встроенная гарнитура Bluetooth позволит разговаривать по телефону, используя громкую связь.

### Подвеска кабины, гасящая любые колебания.

Четырехпозиционная подвеска кабины на тракторах серии 9RX оснащена четырьмя регулируемыми амортизаторами, настроенными для обеспечения оптимального качества вождения как при полевых, так и при транспортных работах с ходом 100 мм вниз и 500 мм вверх. Она автоматически приспосабливается к условиям пересеченной местности и не требует программирования для езды по дороге или в поле.





#### Непревзойденный вид.

Антибликовые окна 360°, обтекаемая геометрия капота и улучшенная система охлаждения, уменьшающая дымку, – всё это дает Вам беспрецедентный обзор поля весь день напролёт.

#### Ваше личное пространство.

Согласитесь, что в расслабленном состоянии работать легче и приятней. Вот почему просторный эргономичный дизайн кабины трактора 9RX предлагает всё необходимое для максимального комфорта.

#### Место для обеда.

Мы позаботимся о Вас в течение многочасового рабочего дня. Встроенный холодильник и место для хранения позволят Вам не отвлекаться и оставаться на рабочем месте целый день.

#### Комфортное рабочее место.

Откиньтесь на спинку обогреваемого кожаного кресла и насладитесь своим личным пространством, пока ламинированное стекло и ковровое покрытие выполняют роль звукового барьера, отсекая доносящийся снаружи шум.

#### Удобное сиденье.

Сиденье ComfortCommand с пневматической подвеской гарантирует отличное качество езды и может поворачиваться на 40° для максимального обзора. Дополнительная спинка и интеллектуальная подвеска также помогут уменьшить накопившуюся за день усталость.

Нижние параллельные тяги обеспечивают продольную устойчивость и продольное положение кабины. Благодаря сочетанию нижних параллельных тяг и верхних тяг торсионной штанги достигается практически вертикальное движение кабины. Это создает превосходные условия вождения для оператора.



**Интуитивные дисплеи.**

Благодаря логически составленным меню и емкой панели быстрого доступа навигация стала еще проще. А с помощью системы Quick Line Вы сможете одним нажатием записать маршрут из точки А в точку В. Для удобства и повышения производительности при работе в ночное время яркость изображения можно уменьшить.

1

**Персонализированный Вами.**

Выбирайте CommandCenter 4100 или 4600. Выберите между активацией CommandCenter AutoTrac или CommandCenter Premium, которая теперь дополнительно включает функции управления секциями и составления базовой документации. Выберите один из нескольких уровней точности от SF1 в базовом комплекте до RTK по радиоканалу или мобильной связи.

2

**Сертификат ISOBUS AEF.**

CommandCenter 4 поколения поставляется с расширенными возможностями ISOBUS. Это дает Вам полный контроль над орудиями с поддержкой ISOBUS, позволяя также автоматически включать и выключать секции, используя функцию управления секциями.

3

## Сенсорное управление. Практический опыт.

CommandCenter 9RX встроен в CommandARM, так что Вы легко сможете управлять всеми функциями касанием пальца.

Эта интуитивная технология понятна даже новичку, что позволяет еще сильнее повысить производительность – будь то оптимизация скорости трансмиссии, настройка селективных контрольных клапанов или установка направляющих линий.



7

**Простое управление SCV.**

Для максимальной простоты использования все рычаги и соединители селективных контрольных клапанов (SCV) имеют цветовую маркировку и находятся под рукой на CommandARM. Для дополнительного удобства управление осуществляется с помощью легкодоступных элементов управления или при необходимости с помощью дополнительного настраиваемого джойстика.

**Расширенные возможности подключения.**

CommandCenter 4600 соединен с центром управления операциями на MyJohnDeere.com посредством беспроводной передачи данных. Вы можете с легкостью отправлять файлы настройки из офиса в поле, а использованные карты и результаты работы – из поля в офис. Составлять документацию стало проще.

**Поддержка оператора.**

Ваш дилер John Deere может удаленно подключаться к CommandCenter 4600, чтобы помочь операторам с машиной, а также с настройкой и эксплуатацией орудий, поддерживающих ISOBUS, как будто сам находится в кабине. Файлы справки на экране позволяют ознакомиться со всеми функциями. Информация об использовании AutoTrac, например, на уровне сигнала GPS, доступна в «Центре состояния» на странице «Выполнить».

**Система AutoTrac: проверено в поле.**

Установка на трактор приемника StarFire и активация CommandCenter AutoTrac – всё, что нужно для автоматизированного рулевого управления. Выберите один из трех уровней точности: SF1 – точность от прохода к проходу +/- 15 см; SF3 – точность от прохода к проходу +/- 3 см, гибкий выбор периодов активации и 9-месячная повторяемость; RTK – воспроизводимая точность ± 2,5 см.



- 1 Рычаг переключения коробки передач, оснащенный колесиком с накаткой для регулирования скорости
- 2 Кнопка быстрого доступа к шине ISOBUS / блокировки рычага селективного контрольного клапана (SCV)
- 3 Рычаги управления задней сцепкой
- 4 Рычаги управления SCV с возможностью изменения настройки задней сцепки и клапанов SCV
- 5 Заданная скорость 1 и 2
- 6 4 клавиши iTEC и кнопки AutoTrac
- 7 Рычаг газа, ECO-функция, кнопка блокировки ножной педали, кнопка ВКЛ./ВЫКЛ. системы FieldCruise
- 8 Блокировка дифференциала
- 9 **CommandCenter 4**  
В комплекте сенсорный дисплей 7/10 дюймов, на котором оператор может просматривать выбранные страницы, необходимые для управления трактором
- 10 **Клавиши быстрого перехода**  
Позволяют оператору вызывать конкретные функции без необходимости использования меню CommandCenter.
- 11 Кнопки управления климат-контролем, радиоприемником и освещением
- 12 Рычаги управления ВОМ
- 13 Рычаги управления селективными контрольными клапанами (SCV)

8

**Диспетчер настроек.**

Сокращая время настройки различных приложений, диспетчер настроек позволяет сохранять все настройки машины, например, для селективных контрольных клапанов (SCV) двигателя и задней сцепки, а также настройки конфигурации для электрического джойстика. Это позволяет Вам мгновенно произвести индивидуальные настройки для орудий или операторов.



ОСВЕЩЕНИЕ 360 ГРАДУСОВ

РАБОТА В ПОЛЕ

КРУГЛЫЕ СУТКИ

Зачастую заканчивать работу приходится, когда уже солнце село и наступила ночь. Вот почему машины 9RX оборудованы непревзойденной системой освещения. 24 светодиодных фонаря обеспечивают круговое освещение для идеального обзора в ночное время, позволяя работать столько, сколько потребуется.

## УЛУЧШЕННЫЙ ОБЗОР В НОЧНОЕ ВРЕМЯ.

Дополнительные светодиодные фонари на 40% улучшают боковую видимость и на 10% – видимость сзади. Светодиодные элементы освещения на тракторах John Deere серии 9RX дают высококачественный белый свет для лучшего обзора и контрастности. 24 светодиодных фонаря обеспечивают круговой обзор. В результате, ночью становится светло, как днём, что снижает нагрузку на глаза. Светодиодные элементы практически вечные: они рассчитаны как минимум на 10000 часов работы и обладают высоким сопротивлением к вибрации и предельным температурам.

### **Лучшая видимость.**

Круговое светодиодное белое освещение обеспечивает отличную видимость в любых условиях. Выберите стандартный или премиальный пакет освещения и оцените преимущества беспрецедентного кругового освещения.

### **Долговечное освещение.**

Светодиодные лампы рассчитаны на эксплуатацию в течение 10000 часов, поэтому их приходится менять крайне редко, что позволяет экономить средства. Кроме того, они потребляют на 45% меньше тока, чем освещение HID (разряд высокой интенсивности), что дополнительно продлевает срок службы аккумулятора.

### **Невероятный охват.**

Охват общего освещения 9RX на 40% шире в передней и на 10% в задней части, что позволяет комфортно работать в условиях низкой освещенности.

**Максимальный гидравлический расход.**

Гидравлический расход трактора 9RX составляет 435 л/мин – превосходные показатели, не правда ли? Благодаря этому Вы можете работать на пониженных оборотах двигателя с высокой производительностью и эффективным использованием топлива.

**Хорошо для двигателя.**

Гидравлическая система с компенсацией по давлению и расходу с закрытым центром уменьшает нагрузку на двигатель и позволяет более экономично расходовать топливо, снижая затраты и повышая производительность.

1

2

## Высокая пропускная способность. Высокопроизводительная гидравлическая система.

Трактор 9RX – это новейшая машина из линейки тракторов John Deere, которая оборудована современной высокопроизводительной гидравлической системой и обладает невероятной подъёмной силой.



6

**Эффективность и универсальность.**

Для повышения универсальности и эффективности на тракторе 9RX используется электрогидравлический выключатель ВОМ для активации дополнительного вала отбора мощности на 1000 об/мин с диаметром вала 1-3/4 дюйма.



**Минимальное техническое обслуживание.**

Инновационная конструкция гидравлической системы трактора 9RX позволяет уменьшить нагрузку на шланги и уплотнения, что помогает снизить внутренние утечки и избежать связанного с ними технического обслуживания.

**Точная настройка расхода.**

Клапаны SCV на тракторе 9RX позволяют мгновенно регулировать гидравлический расход, независимо от выполняемой задачи. И кроме того, теперь Вы можете контролировать все параметры гидравлической системы, не выходя из кабины.

**Все необходимые клапаны SCV.**

9RX предлагает до 8 электрогидравлических избирательных регулирующих клапанов (SCV), которые также могут управляться через CommandCenter. Каждый клапан SCV имеет собственный контроллер, что упрощает установку дополнительных клапанов в полевых условиях.

3

4

5



7

8

**Поднимайте все и всех.**

Трактор 9RX спроектирован таким образом, чтобы максимально повысить производительность при выполнении различных задач. Для того чтобы обеспечить максимальную тяговую мощность, мы оснастили 9RX трехточечной навеской John Deere (опция), которая обладает впечатляющей грузоподъемностью до 9071 кг с датчиком тяги.

**Быстрая замена орудий.**

Для удобства оператора дополнительный переключатель управления 3-точечной навеской трактора серии 9RX устанавливается над левым задним крылом. Внешний переключатель позволяет поднимать или опускать 3-точечную навеску во время сцепки с рабочим оборудованием, находясь позади трактора. С быстроразъемными муфтами это работает еще быстрее.

# СИСТЕМА ТОЧНОГО ЗЕМЛЕДЕЛИЯ AMS ДЛЯ ПОВЫШЕНИЯ ДОХОДНОСТИ

Система автоматического вождения AutoTrac обеспечивает дополнительный комфорт при одновременном снижении затрат; она позволяет легко передвигаться по прямым и изогнутым траекториям. Работа в условиях ограниченной видимости с меньшим количеством пропусков и перекрытий, экономия удобрений, семян и топлива, а также снижение стресса оператора! Система проста в использовании, и Вы быстро сможете увидеть результаты.

С новым CommandCenter 4-го поколения Вы будете готовы к работе. Вам просто потребуется приемник StarFire 6000 и активация CommandCenter AutoTrac.

## **Управление секциями John Deere**

Система контроля секций John Deere автоматически на ходу минимизирует пропуски и перекрытия. В итоге, Вы можете выполнять работу качественнее и быстрее, экономя при этом средства на удобрениях, химикатах и посевном материале. Данная система совместима со стандартом ISOBUS и устанавливается на опрыскиватели, сеялки и разбрасыватели.





### Приемный StarFire 6000



Одним из базовых элементов систем точного земледелия является приемник StarFire 6000, который обладает новым динамичным дизайном, устройством для защиты от кражи, повышенной эксплуатационной надежностью и, самое главное, расширенным диапазоном сигналов.

Это позволит подготовиться к работе в поле быстрее, обеспечит более высокую точность и стабильность сигнала. Приемник StarFire 6000 без проблем работает со всеми системами автоматического вождения John Deere и поддерживает все уровни точности (сигналы SF1, SF3, RTK с передачей по радиоканалу или посредством мобильной связи\*).



### Двойной монитор.

Новый двойной монитор 4 поколения удваивает площадь экрана, благодаря чему Вы сможете одновременно отслеживать большее количество функций, а также, при необходимости, иметь прямой доступ к меню настроек. Так, например, на основном дисплее Вы сможете просматривать функции управления машиной, а на вспомогательном — управлять приложениями для точного земледелия.

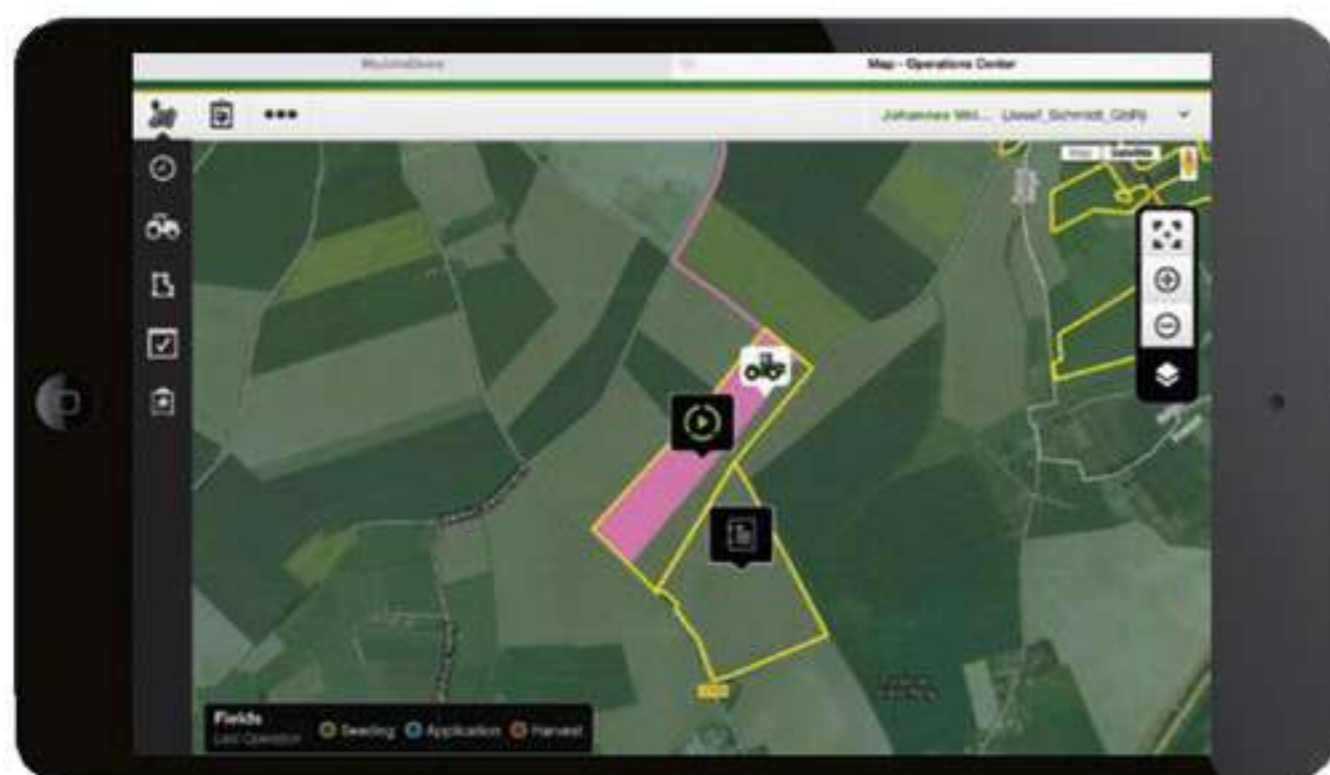
\* Проверьте доступность в вашей стране у регионального дилера.

## ВАШ ПУТЬ К ЛУЧШИМ БИЗНЕС- РЕШЕНИЯМ.

Современное сельское хозяйство – это не только бизнес, но и управление сложным предприятием. Вот почему оптимизация общей деятельности зависит от возможностей связи для контроля текущих операций.

Центр операций на нашем сельскохозяйственном веб-портале MyJohnDeere.com может существенно упростить работу. Он является Вашим центральным пунктом для связи между машинами, операторами и полями. Кроме того, он позволяет легко обмениваться информацией с дилером John Deere, агрономом, подрядчиком или другими партнерами.

Кроме того, MyJohnDeere – это Ваш путь к решению для телематики JDLink. Используя встроенный модульный телематический шлюз на тракторах серии 9RX, JDLink исключает догадки из процессов мониторинга машин и оптимизации производительности.



### Центр управления.

Войдите в Центр управления, чтобы получить мгновенный обзор своего бизнеса, выделить поля и оборудование, следить за ходом работы машин и завершением обработки полей на одной карте. Используйте беспроводную передачу данных для двунаправленной передачи информации между машинами и Центром управления. Разрешите партнерам доступ к выбранной информации – например, обменивайтесь данными о границах определенного набора полей с подрядчиком.



#### Управление работами без труда.

С помощью приложения MyJobsManager Вы можете назначать операторам определенные задачи (включая границы полей, оборудование, продукты и т.д.) всего за несколько кликов. После этого Ваши операторы смогут просматривать рабочий заказ в режиме реального времени и выполнять его с помощью приложения MyJobs на своем мобильном устройстве. Изменения заказ-нарядов выполняются быстро по сети. Как только заказ-наряд будет выполнен, отчет отправляется непосредственно в Центр операций и приложение MyJobsManager. Это позволит сократить необходимые коммуникации по телефону и исключит риск потери информации.

#### JDLink.

Телематика JDLink обладает ценностью на двух уровнях. JDLink Access всегда показывает, где находятся Ваши машины, что они делают и как они работают. Используя возможности удаленной диагностики, дилер John Deere может с Вашего разрешения проверить работоспособность удаленных машин и назначить дополнительное обслуживание, увеличивающее время бесперебойной работы. JDLink Connect включает беспроводной доступ к дисплею для удаленной помощи операторам и беспроводную передачу данных для беспрепятственного обмена данными между машиной и офисом.

# ЗАПЧАСТИ И ОБСЛУЖИВАНИЕ



## PowerGard.\*

Программы технического обслуживания и ремонта John Deere позволяют контролировать эксплуатационные расходы и увеличивать производительность машин. На выбор предлагаются два варианта. При регистрации на PowerGard Protection или Protection Plus подписка на JDLink Access входит в комплект бесплатно на весь период. За подробностями обращайтесь к Вашему официальному дилеру.



### PowerGard Protection.

PowerGard Protection начинает действовать после того, как заканчивается регулярная гарантия, и защищает Вас до шести лет (6000 моточасов). Он охватывает компоненты двигателя, трансмиссии и рамы.



### PowerGard Protection Plus.

PowerGard Protection Plus начинает действовать после того, как заканчивается регулярная гарантия, и защищает Вас до пяти лет (5000 моточасов). Он обеспечивает расширенное покрытие при ремонте ключевых компонентов.

## FarmSight от John Deere – прибыль благодаря пониманию.

FarmSight от John Deere – это дилерские услуги, предназначенные для поддержки повседневного использования трактора 9RX, оснащенного новейшей технологией AMS от John Deere. Ваши тракторы 9RX в стандартной комплектации оснащены системами JDLink и Service ADVISOR Remote.



### Бесперебойная работа.

Увеличение времени бесперебойной работы благодаря удаленной сервисной поддержке.



### Производительность.

Отслеживайте показатели работы своих машин для повышения производительности.

\* Проверьте доступность в вашей стране у регионального дилера.



#### Выбирайте оригинал. Выбирайте качество.

Компания John Deere поставляет высококачественные детали, которые предназначены для повышения производительности, комфорта и надежности трактора 9RX. Они прослужат дольше, работают более эффективно и оптимизируют расход топлива, одновременно защищая ваше здоровье и окружающую среду. Наши запасные части действительно окупаются и поддерживают оригинальную мощность и надежность Вашей машины.

- Высокая доступность деталей
- Высококачественные детали
- Рассчитаны на долгую работу

#### Инвестировать в трактор 9RX выгодно!

Оборудуйте трактор 9RX согласно собственным потребностям и пожеланиям, используя оригинальные навесные орудия John Deere. Они помогут Вам изо дня в день работать более эффективно, с удобством и комфортом. Вы можете быть уверены, что разработанные и сконструированные John Deere орудия подойдут и прослужат долго.

- **Производительность:** Повышение производительности с использованием балластировки и многое другое.
- **Универсальность:** Увеличьте время бесперебойной работы с помощью оригинальных систем сцепки.
- **Комфорт:** Повысьте качество работы с помощью различных элементов, таких как монтажные кронштейны.



Оригинальные запчасти John Deere – самый лучший выбор для производительности и надежности.

# Технические характеристики тракторов серии 9RX

	9470RX	9520RX	9570RX
<b>МОЩНОСТЬ ДВИГАТЕЛЯ</b>			
Номинальная мощность двигателя при 2100 об/мин (97/68ЕС), л. с. (кВт)	470 (346)	520 (382)	570 (419)
Максимальная мощность двигателя при 1900 об/мин (97/68ЕС), л. с. (кВт)	517 (380)	572 (421)	628 (461)
Номинальная мощность двигателя при 2100 об/мин (ECE-R24), л. с. (кВт)	451 (332)	499 (367)	547 (402)
Максимальная мощность двигателя при 1900 об/мин (ECE-R24), л. с. (кВт)	496 (365)	549 (404)	602 (443)
Диапазон постоянной мощности, об/мин	1550 – 2100		
Запас крутящего момента на ВОМ, %	38		
Пиковый крутящий момент двигателя (Нм) (40% на 1600 об/мин), об/мин	2169	2400	2631
Номинальная частота вращения, об/мин	2100		
Производитель	John Deere Power Systems		
Тип	John Deere PowerTech PSS 13,5 л		
Воздушный фильтр двигателя	Двухступенчатый с аспирацией отработавших газов		
Система охлаждения	Турбоагнетатель с неизменяемой геометрией с охладителем типа «Воздух-воздух»		
Число цилиндров / рабочий объем, л	6 / 13,5		
Диаметр цилиндра и ход поршня, мм	132 мм x 165 мм		
Впрыск топлива	С электронным управлением, форсунки с электронным управлением (самовсасывающие)		
Система топливного фильтра	Двухступенчатая с водоотделителем и индикатором необходимости обслуживания		
<b>ВАРИАНТЫ ТРАНСМИССИИ</b>			
Трансмиссия e18	Базовая комплектация		
18 передач переднего и 6 заднего хода, 40 км/ч, система Efficiency Manager			
<b>МОСТЫ</b>			
Конечные передачи задней оси	Зубчатое колесо и двойная промежуточная шестерня с шестерней плавающего типа Зубчатое колесо и двойная промежуточная шестерня с шестерней плавающего типа, фланцевая ось 120 мм		
Расстояние между колеями (гусеницы 30" и 36"), мм	2220		
Тип гусеницы	Гусеничные ленты Camso® серии 3500 и Camso® серии 6500 с технологией DURADRIVE®		
Ширина колеи (базовое исполнение / на заказ), мм	762 / 914		
<b>ЭЛЕКТРИЧЕСКАЯ СИСТЕМА</b>			
Генератор/аккумулятор (базовая комплектация / на заказ), ампер/вольт	200 А / 12 В – 240 А / 12 В		
<b>РУЛЕВОЕ УПРАВЛЕНИЕ</b>			
Тип	Дифференциал: Полноцепная электрогидравлическая, передняя и задняя ось, с AutoMode, функция автоматического отключения, настройка в зависимости от угла поворота рулевого колеса		
Рулевое управление с гидроусилителем, с резервным электрическим насосом	Базовая комплектация		
Электронная система управления ActiveCommand Steering (ACS) с резервным электронасосом	Опция		
<b>ГИДРАВЛИЧЕСКАЯ СИСТЕМА</b>			
Тип	Закрытый центр, с компенсацией давления/расхода		
Базовый насос/насос с высоким расходом на заказ, осевой поршень (смещение)	90 см³ (220 л/мин) / 85 см³ (215 л/мин)		
Максимальное давление, кПа	20000		
Задний селективный регулирующий клапан (базовый комплект / на заказ)	4 – 6 / 8		
Максимальный расход насоса (базовый комплект / гидравлическая система высокого расхода), л/мин	220 / 435		
Доступный расход на одном клапане гидрораспределителя SCV – муфта 12,5 мм, л/мин	132		
Доступный расход на одном клапане гидрораспределителя SCV с высоким расходом – муфта 19 мм (на заказ), л/мин	159		
Система добавления мощности Power Beyond	Опция		
<b>3-ТОЧЕЧНАЯ НАВЕСКА (НА ЗАКАЗ)</b>			
Тип	Электрогидравлическая 3-х точечная навеска с датчиком тяги		
Категория	IVN/3 / IVN/4	IVN/4	
Муфтовая система, ось	Быстродействующая муфта		
Максимальная грузоподъемность, кат. IVN/3 (весь диаметр оси / ось 120 мм), кг	6804 / 9072	Н/Д	
Максимальная грузоподъемность, кат. IVN/4 (весь диаметр оси / ось 120 мм), кг	6804 / 9072		

	9470RX	9520RX	9570RX
<b>ТЯГОВЫЙ БРУС</b>			
Категория (базовый комплект / на заказ)	IV/V		V
Грузоподъемность (Cat IV/V), кг*	4990 / 5440		- / 5440
* Максимальная вертикальная нагрузка при тяговом брус в короткой позиции			
<b>ВОМ (НА ЗАКАЗ)</b>			
Тип	Электрогидравлическое переключение посредством многодисковой муфты с масляным охлаждением		
Обороты двигателя на скорости ВОМ 1000 об/мин, об/мин	1995		
Короткий вал 1-3/4 дюйма, 20-шлицев, 1000 об/мин	Базовая комплектация		
Номинальная мощность ВОМ, л.с. (кВт)	335 (250)	335 (250)	335 (250)
<b>КАБИНА</b>			
Спецификации	Кабина Command View III, панорамные двери, климат-контроль и дисплей CommandCenter 4-го поколения		
Подвеска	Кабина с 4-точечной подвеской		
Площадь остекления кабины, м <sup>2</sup>	6,52		
Объем кабины, м <sup>3</sup>	3,6		
Дисплей	CommandCenter 4-го поколения: 4100 с 7-дюймовым или 4600 с 10-дюймовым сенсорным экраном		
<b>РАЗНОЕ</b>			
Поддержка GreenStar	Базовая комплектация		
Подключение дополнительного оборудования по шине ISOBUS	Базовая комплектация		
Подготовка под AutoTrac	Базовая комплектация		
Система JDLink с проводкой Ethernet	Базовая комплектация		
Поддержка ServiceADVISOR Remote с JDLink Select и Ultimate	Опция		
Modular Telematics Gateway (MTG)	Опция		
Видеовход на Command Center для камеры. Сигнал PAL или NTSC (дисплей 4100 / 4600)	1 / 4		
Иммобилайзер	Опция		
Гидравлическая тормозная система прицепа, на заказ	Опция		
Степень шарнирного соединения, °	36		
Колебания шейки кривошипа, °	15		
Колебания ходовой части, °	±10		
Радиус разворота, мм	6400		
<b>ЕМКОСТИ</b>			
Топливный бак, л	1490		
Система охлаждения, л	56		
Картер двигателя с фильтром, л	60		
Трансмиссия, ось – гидравлическая система, (без / с 3-точечной задней сцепкой и ВОМ), л	220 / 227		
<b>РАЗМЕРЫ И МАССА</b>			
Колесная база, мм	4127		
Ширина x Высота x Длина, мм**	2980 x 3720 x 8180		
Дорожный просвет, мм	494		
Базовый груз, кг*	24500		
Вес с полностью заполненными бункерами, кг***	26300		
Максимальная допустимая масса, кг****	32000		

\* Трактор оборудован гусеницами 30", без ВОМ, без 3-точечной задней навески

\*\* Ширина: с гусеницами 30", высота: верх кабины, длина: от передней части капота до сцепки

\*\*\* Трактор оборудован гусеницами 30", ВОМ и 3-точечной задней сцепкой

\*\*\*\* Трактор оборудован гусеницами 30", ВОМ и 3-точечной задней сцепкой вкл. вертикальную загрузку оборудования на тягово-сцепное устройство



# NOTHING RUNS LIKE A DEERE.

В 1837 году у кузнеца и изобретателя Джона Дира возникла идея, которая впоследствии навсегда изменила отрасль сельского хозяйства, – идея о создании первого самоочищающегося стального плуга, возымевшая коммерческий успех. С тех пор компания John Deere всегда была готова к изменениям и приветствовала их. И с годами она не отступила и не забыла главные ценности своего основателя: честность, качество, преданность делу

и новаторство. Эти ценности определяют наши методы работы, предлагаемое нами качество и преданность нашим клиентам. Следовать традициям всегда нелегко. Наследие Джона Дира продолжает жить не только в наших изделиях. Оно также проявляется в том, как наша деятельность затрагивает и делает лучше жизнь людей, связанных с землей, по всему миру. Это стремление выделяет нас на рынке и ведет к еще большим достижениям в производстве.



**JOHN DEERE**



John Deere Financial

Выбор вариантов финансирования столь же впечатляющий, как и наша продукция. Свяжитесь со своим дилером John Deere для получения исчерпывающей информации о возможных вариантах финансирования, способных удовлетворить специфические потребности Вашего бизнеса. Доступно не во всех странах, пожалуйста, проконсультируйтесь со своим местным дилером.

Данная публикация предназначена для распространения по всему миру. Несмотря на то, что представлены сведения, рисунки и описания имеют общий характер, некоторые иллюстрации и текст могут содержать варианты финансовых, кредитных, страховых операций, варианты продукции и аксессуаров, которые ДОСТУПНЫ НЕ ВО ВСЕХ РЕГИОНАХ. ЗА ПОДРОБНОЙ ИНФОРМАЦИЕЙ ОБРАЩАЙТЕСЬ, ПОЖАЛУЙСТА, К СВОЕМУ ДИЛЕРУ. Компания John Deere оставляет за собой право изменять технические характеристики и конструкцию продукции, описанной в данной публикации, без предварительного предупреждения. Зелено-желтая цветовая схема John Deere, символ прыгающего оленя и торговые знаки John Deere являются зарегистрированными товарными знаками, принадлежащими Deere & Company.

JohnDeere.com